

Kurzbericht



Upstalsboom Kühlungsborn | ©Upstalsboom Kühlungsborn

Upstalsboom Kühlungsborn

Ostseeallee 21
18225 Ostseebad Kühlungsborn

Tel: +49 38293 42990

hotelresidenz@upstalsboom.de
www.hotelresidenz-kuehlungsborn.de

Herzlich willkommen!

Im Vier-Sterne-Superior-Hotel in Kühlungsborn genießen Sie vornehmen Luxus, exquisite Speisen und Entspannung von Kopf bis Fuß. Zwischen den Hansestädten Rostock und Wismar gelegen, erholen Sie sich im Einklang mit der grünen Natur oder am nahen Sandstrand, entdecken die Schätze der Ostseeküste und flanieren entlang der belebten Promenade.

PRÜFERGEBNIS

für

Upstalsboom Kühlungsborn

18225 Ostseebad Kühlungsborn, Zertifikats-ID: PA-12844-2022



Dieses Angebot wurde nach den Kriterien
der bundesweiten Kennzeichnung

»Reisen für Alle«

eingestuft und ist berechtigt, im Zeitraum

Juni 2022 – Mai 2025

die Auszeichnung

»Barrierefreiheit geprüft«

sowie die dazu gehörigen Piktogramme zu führen
und vertragsgemäß zu nutzen.

Überblick

- Vier-Sterne-Superior-Hotel in Kühlungsborn nur durch die Ostseeallee vom Meer getrennt.
- Großzügiger Wellnessbereich mit Saunen, Pool, Ruhezone, Fitnessbereich, Terrasse mit Kneippbecken.
- Sonnenterrassen.
- Zwei Restaurants, ein Café, eine Bar.

Barrierefreiheit auf einen Blick

- Parkplatz für Menschen mit Behinderung.
- Das Gebäude ist stufenlos zugänglich.
- Alle für Gäste nutzbaren Räume/Bereiche und Einrichtungen sind stufenlos erreichbar (über Aufzug, höchste Schwelle 6 cm).
- Alle Durchgänge/Türen sind mindestens 70 cm breit oder es gibt alternative Wege.
- Es ist mindestens ein WC für Menschen mit Behinderung vorhanden.
- Es ist eine stufenlose Dusche vorhanden.
- Assistenzhunde willkommen.

Informationen für Menschen mit Gehbehinderung und Rollstuhlfahrer

Alle prüfrelevanten Bereiche erfüllen die Qualitätskriterien der Kennzeichnung "**Barrierefreiheit geprüft – teilweise barrierefrei für Menschen mit Gehbehinderung**".

Einige **Hinweise zur Barrierefreiheit** haben wir nachfolgend zusammengestellt. Detaillierte Angaben finden Sie im Prüfbericht.

- Es gibt 1 gekennzeichneten Parkplatz / gekennzeichnete Parkplätze für Menschen mit Behinderung.
- Alle für den Gast nutzbaren und erhobenen Räume und Einrichtungen sind stufenlos zugänglich. Türschwellen sind max. 6 cm hoch
- Türen sind mindestens 68 cm breit.
- Die Aufzugskabinen sind mindestens 101 cm x 220 groß. Die Aufzugstüren sind mindestens 90 cm breit.
- Der Eingang/Zugang ins Gebäude ist stufenlos (max. 2 cm Schwelle, ggf. über eine Rampe) möglich.
- Der Schalter/Tresen/die Kasse ist an der niedrigsten Stelle 115 cm hoch.
- Es ist eine andere, gleichwertige Kommunikationsmöglichkeit im Sitzen vorhanden.
- Es sind ausreichend unterfahrbare Tische (Maximalhöhe 80 cm, Unterfahrbarekeit in einer Höhe von 67 cm mit einer Tiefe von 30 cm) vorhanden.
- Tagungsräume haben ausreichend Bewegungsflächen. Sie werden individuell bestuhlt.

Schlafraum Nr. 235 und 335

- Das Zimmer ist ein Doppelzimmer.
- Die Bewegungsflächen betragen:
vor wesentlichen Einrichtungsgegenständen (z.B. Schränken) 300 cm x 108 cm;
links neben dem Bett 150 cm x 200 cm;
rechts neben dem Bett 43 cm x 200 cm.
- Das Bett ist 56 cm hoch.

Badezimmer

- Die Bewegungsflächen im Badezimmer betragen:
vor dem Waschbecken 150 cm x 180 cm;
vor dem WC 180 cm x 150 cm;
links neben dem WC 145 cm x 70 cm;
rechts neben dem WC 34 cm x 70 cm.

Dusche

- Die Dusche ist stufenlos zugänglich.
- Die Dusche / Duschfläche ist 120 cm x 120 cm groß.
- Es ist ein Duschsitz vorhanden oder kann bei Bedarf bereitgestellt werden.

Barrierefreies öffentliches WC

- Es ist ein Unisex-WC vorhanden.
- Die Bewegungsflächen betragen:
vor dem Waschbecken 200 cm x 200 cm;
vor dem WC 200 cm x 200 cm;
links neben dem WC 102 cm x 70 cm;
rechts neben dem WC 100 cm x 70 cm.
- Es sind links und rechts vom WC Haltegriffe vorhanden.
- Der rechte Haltegriffe ist hochklappbar.
- Der Spiegel ist im Sitzen und Stehen einsehbar.
- Es ist eine Schnur als Alarmauslöser vorhanden.

Informationen für Menschen mit Hörbehinderung und gehörlose Menschen

Einige **Hinweise zur Barrierefreiheit** haben wir nachfolgend zusammengestellt. Detaillierte Angaben finden Sie im Prüfbericht.

- Ein abgehender Notruf im Aufzug wird akustisch bestätigt, z.B. durch eine Gegensprechanlage.
- Es sind Tische mit heller und blendfreier Beleuchtung vorhanden.
- Es sind Tische vorhanden, an denen keine Lampen stehen oder hängen, die das Gesichtsfeld bzw. den Blickkontakt stören.
- Es ist mindestens eine frei verfügbare Steckdose in der Nähe des Bettes vorhanden.
- Es ist keine induktive Höranlage an der Rezeption oder den Tagungsräumen vorhanden.
- Es wird W-LAN angeboten.

Informationen für Menschen mit Sehbehinderung und blinde Menschen

Einige **Hinweise zur Barrierefreiheit** haben wir nachfolgend zusammengestellt. Detaillierte Angaben finden Sie im Prüfbericht.

- Assistenzhunde dürfen in alle relevanten Bereiche/Räume mitgebracht werden (außer im Restaurant).
- Ein abgehender Notruf im Aufzug wird akustisch bestätigt, z.B. durch eine Gegensprechanlage.

- Die Halteposition wird nicht durch Sprache angesagt.
- Die Bedienelemente sind nicht visuell kontrastreich gestaltet.
- Der Eingangsbereich ist durch einen taktil wahrnehmbaren Bodenbelagswechsel erkennbar.
- Es gibt eine Speisekarte. Die Speisekarte ist in schnörkelloser und kontrastreicher Schrift gestaltet.
- Die Beschilderung ist in gut lesbarer Schrift gestaltet.
- Es besteht zwischen Schrift/Piktogramm und Hintergrund ein guter visueller Kontrast.

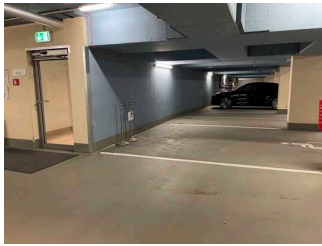
Informationen für Gäste mit kognitiven Beeinträchtigungen

Einige **Hinweise zur Barrierefreiheit** haben wir nachfolgend zusammengestellt. Detaillierte Angaben finden Sie im Prüfbericht.

- Das Ziel des Weges ist in Sichtweite oder Wegezeichen sind in ständig sichtbarem Abstand oder es ist ein unterbrechungsfreies Wegeleitsystem vorhanden.
- Name bzw. Logo des Betriebes/der Einrichtung sind von außen klar erkennbar.
- Der Schalter/Tresen/die Kasse ist von der Eingangstür aus direkt sichtbar oder der Weg dahin ist bildhaft und unterbrechungsfrei gekennzeichnet.
- Es liegt eine Visitenkarte mit Anschrift und Telefonnummer des Hotels an der Rezeption oder im Schlafraum sichtbar aus.

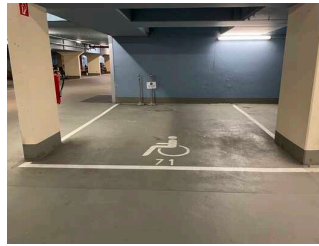
Bildergalerie

Wir haben für Sie einige Fotos aus dem Betrieb / Angebot zusammengestellt. In den Detailberichten finden Sie weitere Fotos.



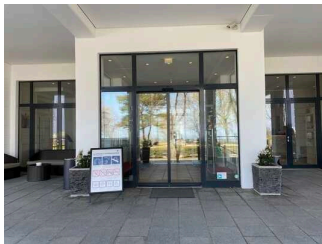
Barrierefreier
Parkplatz direkt am
Hoteleingang in der
Tiefgarage

©Anne Wilken



Barrierefreier
Parkplatz in der
Tiefgarage

©Anne Wilken



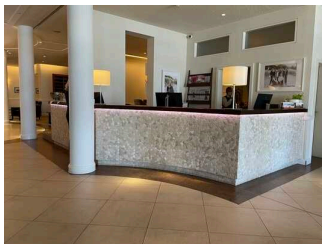
Eingang

©Anne Wilken



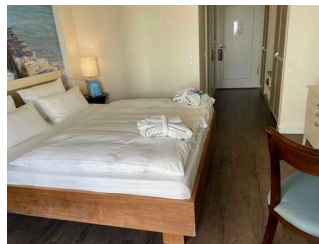
Eingang

©Anne Wilken



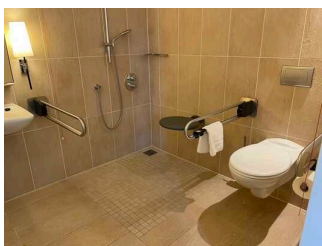
Rezeption

©Anne Wilken



Zimmer Nr. 235 mit
Sanitärraum

©Anne Wilken



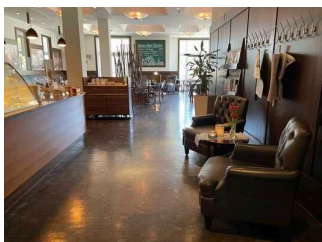
Barrierefreies Bad im
Zimmer 235

©Anne Wilken



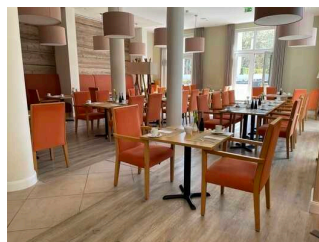
Wiener Café Arendsee

©Anne Wilken



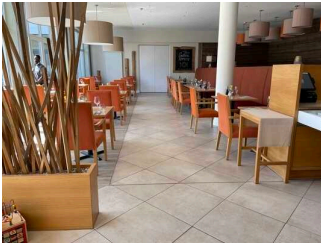
Wiener Café Arendsee

©Anne Wilken



Restaurant Fulgen

©Anne Wilken



Restaurant Fulgen

©Anne Wilken



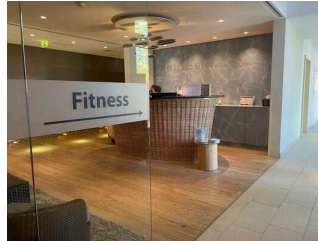
Genießer-Restaurant Brunshaupten

©Anne Wilken



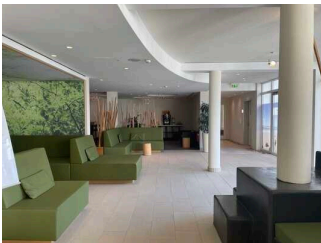
Genießer-Restaurant Brunshaupten

©Anne Wilken



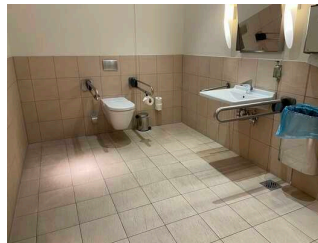
Wellnessbereich Baltic SPA

©Anne Wilken



Wellnessbereich Baltic SPA

©Anne Wilken



Öffentliches WC

©Anne Wilken



Öffentliches WC

©Anne Wilken



Konferenzraum Kühlung 3

©Anne Wilken



Tagungsraum Kühlung 2

©Anne Wilken

Informationen zum Kennzeichnungssystem „Reisen für Alle“

Alle nach „Reisen für Alle“ **zertifizierten Betriebe und Orte** erfüllen folgende Kriterien:

- Die Daten und Angaben zur Barrierefreiheit wurden von **externen, speziell geschulten Erhebern** vor Ort erhoben und geprüft. Es handelt sich um keine Selbsteinschätzung.
- Die Daten zur Barrierefreiheit liegen **im Detail** vor und können von Gästen eingesehen werden.
- Mindestens ein Mitarbeiter hat an einer **Schulung** zum Thema „**Barrierefreiheit als Komfort- und Qualitätsmerkmal**“ teilgenommen.

Die Kennzeichnung – Erläuterung der Logos und Piktogramme

Das Kennzeichen „**Information zur Barrierefreiheit**“ signalisiert, dass detaillierte und geprüfte Informationen zur Barrierefreiheit für alle Personengruppen vorliegen.



Das Kennzeichen „**Barrierefreiheit geprüft**“ basiert auf „Information zur Barrierefreiheit“ und bedeutet, dass zusätzlich die Qualitätskriterien für bestimmte Personengruppen teilweise oder vollständig erfüllt sind.



Die Kennzeichnung „**Barrierefreiheit geprüft**“ liegt in zwei Qualitätsstufen vor:

„**Barrierefreiheit geprüft: teilweise barrierefrei**“.

Die Qualitätskriterien sind für die dargestellte Personengruppe der Rollstuhlfahrer teilweise erfüllt, d. h. das Angebot ist für Rollstuhlfahrer teilweise barrierefrei. Das „i“ im Piktogramm signalisiert, dass man noch einmal genauer nachlesen sollte, ob das Angebot den eigenen Ansprüchen genügt.



„**Barrierefreiheit geprüft: barrierefrei**“.

Die Qualitätskriterien sind für die dargestellte Personengruppe der Rollstuhlfahrer erfüllt, d. h. das Angebot ist für Rollstuhlfahrer barrierefrei.



Es gibt Qualitätskriterien für **sieben Personengruppen** und für jede Personengruppe ein eigenes **Piktogramm**.

Menschen mit Gehbehinderung



Rollstuhlfahrer



Menschen mit Hörbehinderung



Gehörlose Menschen



Menschen mit Sehbehinderung



Blinde Menschen



Menschen mit kognitiven Beeinträchtigungen

