

Upstalsboom Kühlungsborn

Ostseeallee 21
18225 Ostseebad Kühlungsborn

Tel: +49 38293 42990

hotelresidenz@upstalsboom.de
www.hotelresidenz-kuehlungsborn.de

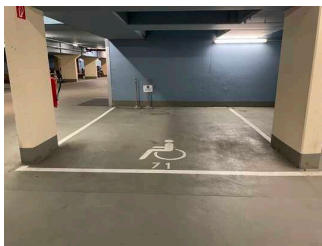
Fotos zur Einrichtung



Upstalsboom
Kühlungsborn

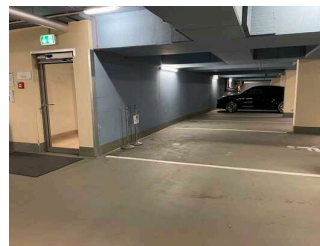
©Upstalsboom Kühlungsborn

102 Parkplatz in der Tiefgarage



Barrierefreier
Parkplatz in der
Tiefgarage

©Anne Wilken



Barrierefreier
Parkplatz in der
Tiefgarage

©Anne Wilken

102.101 Es ist ein Parkplatz vorhanden.

102.201 Es ist mindestens 1 Parkplatz für Menschen mit Behinderung vorhanden.

102.102 Es gibt 1 Stellplatz/-plätze für Menschen mit Behinderung.

102.104 Stellplatzbreite: 380 cm

102.105 Stellplatzlänge: 500 cm

102.109 Der Parkplatz ist von der Oberflächenbeschaffenheit her erschütterungsarm und leicht begeh- und befahrbar (z.B. Asphalt, engfugige Platten, etc.).

102.108 Entfernung des Stellplatzes/der Stellplätze für Menschen mit Behinderung zum Eingangsbereich: 5 m

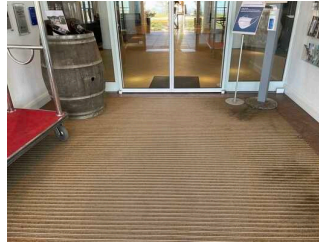
102.103 Der Stellplatz / die Stellplätze für Menschen mit Behinderung ist/sind gekennzeichnet.

104 Eingangsbereich Upstalsboom Kühlungborn



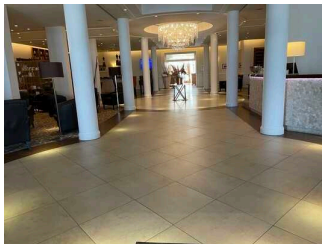
Automatisch
öffnende Türen am
Eingangsbereich

©Anne Wilken



Windfang im
Eingangsbereich

©Anne Wilken



Hotelloobby mit
Rezeption auf der
rechten Seite

©Anne Wilken



Automatisch
öffnende Türen
vom Windfang in
Hotelloobby

©Anne Wilken

104.101 Name bzw. Logo des Betriebes/der Einrichtung sind von außen klar erkennbar.

104.102 Der Eingangsbereich ist nicht visuell kontrastreich zur Umgebung abgesetzt.

104.104 Der Eingangsbereich ist durch einen taktil wahrnehmbaren Bodenbelagswechsel erkennbar.

NEU Der Eingang / Zugang ins Gebäude ist stufenlos möglich.

206.100 Eingangstür

206.101 Ist die Tür eine Karussell- oder Rotationstür? Nein

206.103 Lichte Breite des Durchgangs: 200 cm

206.103.2 Art der Tür / des Durchgangs: Sonstige

206.104 Die Tür wird ohne eigenen Kraftaufwand (Drücker, Lichtschränke, Bewegungsmelder etc.) geöffnet.

206.105 Die Tür bzw. der Türrahmen ist nicht visuell kontrastreich zur Umgebung abgesetzt.

206.106 Glastüren sind nicht mit Sicherheitsmarkierungen gekennzeichnet.

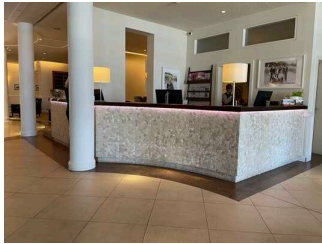
206.109.1 BREITE der kleineren Bewegungsfläche vor/hinter der Tür: 200 cm

206.109.2 TIEFE der kleineren Bewegungsfläche vor/hinter der Tür: 200 cm

206.108 Höhe der Türschwelle: 0 cm

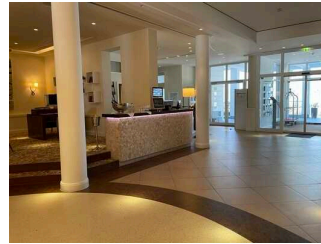
Schalter/Tresen/Kasse

105 Rezeptionstresen



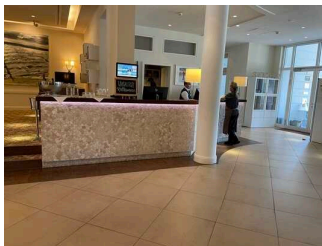
Rezeptionstresen

©Anne Wilken



Rezeptionstresen

©Anne Wilken



Rezeptionstresen

©Anne Wilken



Gleichwertige
Kommunikationwsmöglichkeit
in der Hotellobby

©Anne Wilken

105.111 Die Gehbahn von der Eingangstür zum Schalter/Tresen/zur Kasse ist nicht mit visuell kontrastreichen Markierungen (z.B. Teppich) gekennzeichnet.

105.112 Die Gehbahn von der Eingangstür zum Schalter/Tresen/zur Kasse ist nicht mit taktil erfassbaren Markierungen (z.B. Bodenindikatoren) gekennzeichnet.

105.103 Der Schalter/Tresen/die Kasse ist von der Eingangstür aus direkt sichtbar.

105.104 BREITE der Bewegungsfläche vor dem Schalter/Tresen/der Kasse: 400 cm

105.104 TIEFE der Bewegungsfläche vor dem Schalter/Tresen/der Kasse: 400 cm

105.108 Der Schalter/Tresen/die Kasse ist an der höchsten Stelle 115 cm hoch.

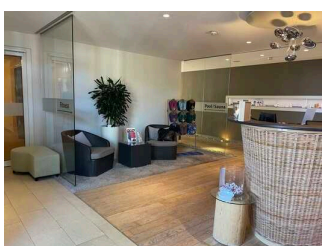
105.108 Der Schalter/Tresen/die Kasse ist an der niedrigsten Stelle 115 cm hoch.

105.109 Es ist eine andere, gleichwertige Kommunikationsmöglichkeit im Sitzen vorhanden.

105.106 Ist ein Kassendurchgang vorhanden? Nein

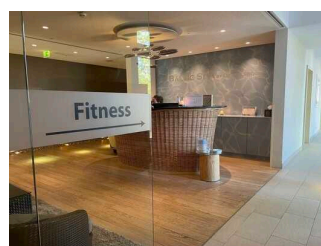
105.107 Das Kassendisplay/die Preisangabe an der Kasse ist nicht gut erkennbar (z.B. groß oder schwenkbar).

105 Rezeption Baltic SPA



Rezeption Baltic SPA

©Anne Wilken



Rezeption Baltic SPA

©Anne Wilken

105.111 Die Gehbahn von der Eingangstür zum Schalter/Tresen/zur Kasse ist nicht mit visuell kontrastreichen Markierungen (z.B. Teppich) gekennzeichnet.

105.112 Die Gehbahn von der Eingangstür zum Schalter/Tresen/zur Kasse ist nicht mit taktil erfassbaren Markierungen (z.B. Bodenindikatoren) gekennzeichnet.

105.103 Der Schalter/Tresen/die Kasse ist von der Eingangstür aus direkt sichtbar.

105.104 BREITE der Bewegungsfläche vor dem Schalter/Tresen/der Kasse: 180 cm

105.104 TIEFE der Bewegungsfläche vor dem Schalter/Tresen/der Kasse: 200 cm

105.108 Der Schalter/Tresen/die Kasse ist an der höchsten Stelle 120 cm hoch.

105.108 Der Schalter/Tresen/die Kasse ist an der niedrigsten Stelle 103 cm hoch.

105.109 Es ist eine andere, gleichwertige Kommunikationsmöglichkeit im Sitzen vorhanden.

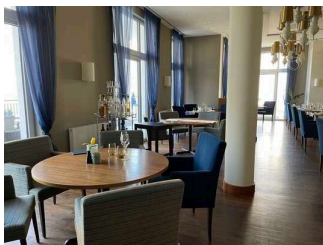
105.106 Es ist ein Kassendurchgang vorhanden.

105.106 Der Kassendurchgang ist 150 cm breit.

105.107 Ist das Kassendisplay/die Preisangabe an der Kasse gut erkennbar (z.B. groß oder schwenkbar)?
Nicht Anwendbar

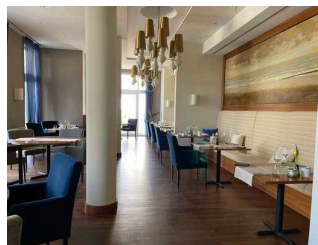
Speiseraum

106 Genießer–Restaurant Brunshaupten



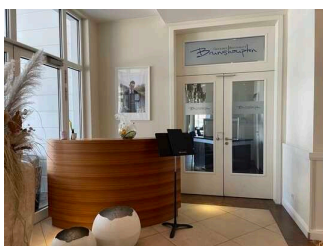
Restaurant
Brunshaupten

©Anne Wilken



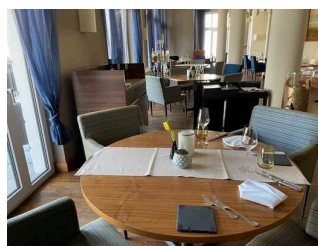
Restaurant
Brunshaupten

©Anne Wilken



Restaurant

©Anne Wilken



Restaurant

©Anne Wilken

206.100 Tür zum Speiseraum

206.101 Ist die Tür eine Karussell- oder Rotationstür? Nein

206.103 Lichte Breite des Durchgangs: 88 cm

206.103.2 Art der Tür: Zweiflügel

206.104 Die Tür wird mit eigenem Kraftaufwand geöffnet. Die Tür wird durch eine Servicekraft geöffnet.

206.105 Die Tür bzw. der Türrahmen ist nicht visuell kontrastreich zur Umgebung abgesetzt.

206.106 Glastüren sind nicht mit Sicherheitsmarkierungen gekennzeichnet.

206.109.1 BREITE der kleineren Bewegungsfläche vor/hinter der Tür: 200 cm

206.109.2 TIEFE der kleineren Bewegungsfläche vor/hinter der Tür: 200 cm

206.108 Höhe der Türschwelle: 0 cm

106.201 Breite des schmalsten Durchgangs im Raum: 150 cm

106.202 Es sind Hindernisse, z.B. in den Raum ragende Gegenstände, vorhanden.

106.202 Hindernisse: Säulen

106.401 Es sind unterfahrbare Tische (Maximalhöhe 80 cm, Unterfahrbarkeit in einer Höhe von 67 cm und einer Tiefe von 30 cm) vorhanden.

106.401 Anzahl: ca. 12 Tisch/Tische

106.402 Es gibt Tische mit heller und blendfreier Beleuchtung.

106.402 Anzahl: ca. 12 Tisch/Tische

106.403 Es sind Tische vorhanden, an denen keine Lampen stehen oder hängen, die das Gesichtsfeld bzw. den Blickkontakt stören.

106.403 Anzahl: ca. 12 Tisch/Tische

106.404 Es gibt Sitzbereiche mit geringen Umgebungsgeräuschen (z.B. Sitzecke, separater Raum).

106.404 Anzahl: ca. 10 Tisch/Tische

106.500 Speisekarte

106.501 Die Schrift der Speisekarte ist schnörkellos und visuell kontrastreich gestaltet.

106.503 Es ist keine Speisekarte in Großschrift vorhanden.

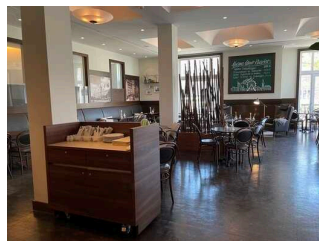
106.504 Es ist keine Speisekarte mit Bildern vorhanden und die Speisen werden nicht sichtbar präsentiert.

106 Wiener Café Arendsee



Doppeltür zum
Wiener Café Arendsee

©Anne Wilken



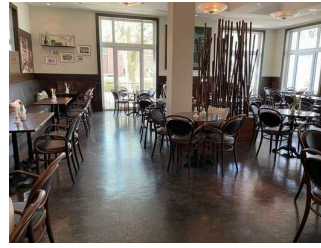
Wiener Café Arendsee

©Anne Wilken



Wiener Café Arendsee

©Anne Wilken



Sitzmöglichkeiten
Wiener Café Arendsee

©Anne Wilken

206.100 Tür zum Speiseraum

206.101 Ist die Tür eine Karussell- oder Rotationstür? Nein

206.103 Lichte Breite des Durchgangs: 82 cm

206.103.2 Art der Tür: Zweiflügel

206.104 Die Tür wird durch eine Servicekraft geöffnet. Die Tür wird mit eigenem Kraftaufwand geöffnet.

206.105 Die Tür bzw. der Türrahmen ist nicht visuell kontrastreich zur Umgebung abgesetzt.

206.106 Glastüren sind nicht mit Sicherheitsmarkierungen gekennzeichnet.

206.109.1 BREITE der kleineren Bewegungsfläche vor/hinter der Tür: 200 cm

206.109.2 TIEFE der kleineren Bewegungsfläche vor/hinter der Tür: 200 cm

206.108 Höhe der Türschwelle: 0 cm

106.201 Breite des schmalsten Durchgangs im Raum: 150 cm

106.202 Es sind keine Hindernisse, z.B. in den Raum ragende Gegenstände, vorhanden.

106.401 Es sind unterfahrbare Tische (Maximalhöhe 80 cm, Unterfahrbarkeit in einer Höhe von 67 cm und einer Tiefe von 30 cm) vorhanden.

106.401 Anzahl: ca. 20 Tisch/Tische

106.402 Es gibt Tische mit heller und blendfreier Beleuchtung.

106.402 Anzahl: ca. 20 Tisch/Tische

106.403 Es sind Tische vorhanden, an denen keine Lampen stehen oder hängen, die das Gesichtsfeld bzw. den Blickkontakt stören.

106.403 Anzahl: ca. 20 Tisch/Tische

106.404 Es gibt Sitzbereiche mit geringen Umgebungsgeräuschen (z.B. Sitzecke, separater Raum).

106.404 Anzahl: ca. 10 Tisch/Tische

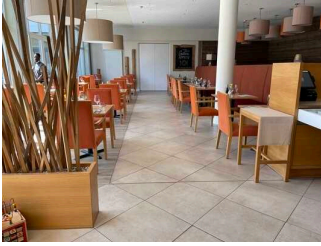
106.500 Speisekarte

106.501 Die Schrift der Speisekarte ist schnörkellos und visuell kontrastreich gestaltet.

106.503 Es ist keine Speisekarte in Großschrift vorhanden.

106.504 Es ist keine Speisekarte mit Bildern vorhanden und die Speisen werden nicht sichtbar präsentiert.

106 Restaurant Fulgen



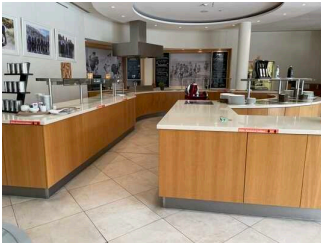
Restaurant Fulgen

©Anne Wilken



Restaurant Fulgen

©Anne Wilken



Restaurant Fulgen

©Anne Wilken

206.100 Tür zum Speiseraum

206.101 Ist die Tür eine Karussell- oder Rotationstür? Nein

206.103 Lichte Breite des Durchgangs: 88 cm

206.103.2 Art der Tür: Zweiflügel

206.104 Die Tür wird durch eine Servicekraft geöffnet. Die Tür wird mit eigenem Kraftaufwand geöffnet.

206.105 Die Tür bzw. der Türrahmen ist nicht visuell kontrastreich zur Umgebung abgesetzt.

206.106 Glastüren sind nicht mit Sicherheitsmarkierungen gekennzeichnet.

206.109.1 BREITE der kleineren Bewegungsfläche vor/hinter der Tür: 200 cm

206.109.2 TIEFE der kleineren Bewegungsfläche vor/hinter der Tür: 200 cm

206.108 Höhe der Türschwelle: 0 cm

106.201 Breite des schmalsten Durchgangs im Raum: 150 cm

106.202 Es sind Hindernisse, z.B. in den Raum ragende Gegenstände, vorhanden.

106.202 Hindernisse: Säulen

106.401 Es sind unterfahrbare Tische (Maximalhöhe 80 cm, Unterfahrbarkeit in einer Höhe von 67 cm und einer Tiefe von 30 cm) vorhanden.

106.401 Anzahl: ca. 45 Tisch/Tische

106.402 Es gibt Tische mit heller und blendfreier Beleuchtung.

106.402 Anzahl: ca. 45 Tisch/Tische

106.403 Es sind Tische vorhanden, an denen keine Lampen stehen oder hängen, die das Gesichtsfeld bzw. den Blickkontakt stören.

106.403 Anzahl: ca. 45 Tisch/Tische

106.404 Es gibt Sitzbereiche mit geringen Umgebungsgeräuschen (z.B. Sitzecke, separater Raum).

106.404 Anzahl: ca. 20 Tisch/Tische

106.500 Speisekarte

106.501 Die Schrift der Speisekarte ist schnörkellos und visuell kontrastreich gestaltet.

106.503 Es ist keine Speisekarte in Großschrift vorhanden.

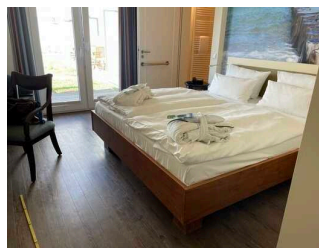
106.504 Es ist keine Speisekarte mit Bildern vorhanden und die Speisen werden nicht sichtbar präsentiert.

107 Schlafrum Nr. 235



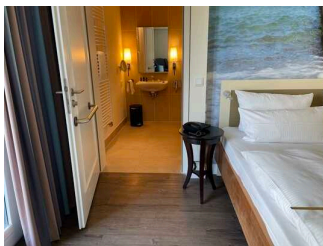
Schlafraum Nr. 235

©Anne Wilken



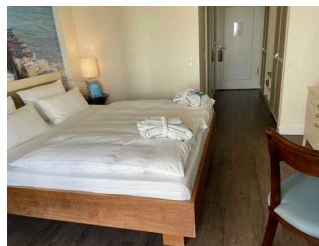
Bewegungsflächen im
Schlafraum Nr. 235

©Anne Wilken



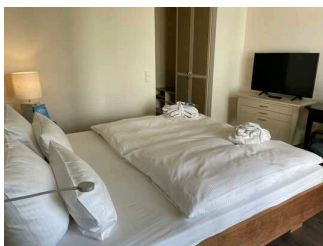
Zugang zum Bad im
Schlafraum Nr. 235

©Anne Wilken



Schlafraum Nr. 235

©Anne Wilken



Schlafraum Nr. 235

©Anne Wilken



Zimmer-Nr. 235

©Anne Wilken

206.100 Tür zum Schlafraum

216.103 Lichte Breite des Durchgangs: 94 cm

216.103 Art der Tür: Einflügel

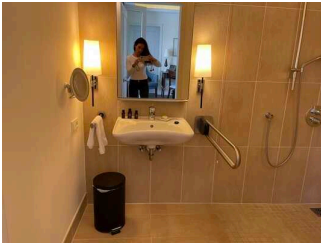
216.204 Die Tür wird mit eigenem Kraftaufwand geöffnet.

216.105 Die Tür bzw. der Türrahmen ist nicht visuell kontrastreich zur Umgebung abgesetzt.

- 216.106 Sind Glastüren (Ganzglastüren) mit Sicherheitsmarkierungen in Höhe von 40–70 cm und 120–160 cm gekennzeichnet? Nicht Anwendbar
- 216.109 Die kleinere Bewegungsfläche vor/hinter der Tür ist 200 cm tief und 108 cm breit.
- 216.110 Die kleinere Bewegungsfläche vor/hinter der Tür ist im Bad/Öff. WC/Hotelzimmer/Raum/etc.
- 216.108 Höhe der Türschwelle: 0 cm
- 107.214 Zimmertyp: Doppelzimmer
- 107.215 Es ist eine Verbindungstür zu einem weiteren Zimmer vorhanden.
- 107.207 BREITE der Bewegungsfläche vor wesentlichen, immobilen (feststehenden) Einrichtungsgegenständen (z.B. Schrank): 300 cm
- 107.207 TIEFE der Bewegungsfläche vor wesentlichen, immobilen (feststehenden) Einrichtungsgegenständen (z.B. Schrank): 108 cm
- 107.208 Breite des schmalsten Durchgangs im Schlafräum: 90 cm
- 107.209 Es sind keine Hindernisse, z.B. in den Raum ragende Gegenstände, vorhanden.
- 107.302.1 BREITE der Bewegungsfläche links neben dem Bett: 150 cm
- 107.302.2 TIEFE der Bewegungsfläche links neben dem Bett: 200 cm
- 107.303.1 BREITE der Bewegungsfläche rechts neben dem Bett: 43 cm
- 107.303.2 TIEFE der Bewegungsfläche rechts neben dem Bett: 200 cm
- 107.304 Das Bett ist auf einer Längsseite in seiner gesamten Tiefe unterfahrbar.
- 107.304 Das Bett ist in einer Höhe von 20 cm unterfahrbar.
- 107.305 Maximale Höhe des Bettes: 56 cm
- 107.308 Breite des Bettes: 180 cm
- 107.307 Es ist mindestens eine frei verfügbare Steckdose in der Nähe des Bettes vorhanden.
- 107.406 Das Klingeln oder Anklopfen an die Zimmertür wird nicht durch ein Blinksignal angezeigt, welches in allen Räumen wahrgenommen werden kann.
- 107.602 Eine Visitenkarte mit Anschrift und Telefonnummer des Hotels/der Ferienwohnung liegt an der Rezeption sichtbar aus.
- 107.603 Der Schlafräum und der Zimmerschlüssel/die Zimmerkarte sind weder mit der gleichen Farbe noch mit dem gleichen bildhaften Symbol gekennzeichnet.
- 107.604 Der Weg zum Schlafräum ist weder mit der gleichen Farbe noch mit dem gleichen bildhaften Symbol unterbrechungsfrei gekennzeichnet.
- 107.000 Es gibt insgesamt 2 barrierefrei konzipierte Zimmer im Betrieb.

Badezimmer

108 Barrierefreies Badezimmer



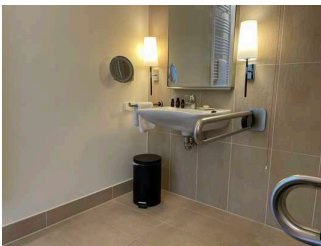
Einsehbarer Spiegel
im barrierefreien
Badezimmer

©Anne Wilken



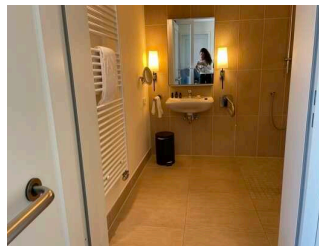
Beidseitige
Haltegriffe

©Anne Wilken



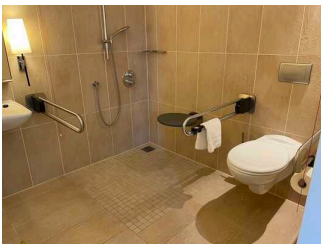
Haltegriff am
unterfahrbaren
Waschbecken

©Anne Wilken



Barrierefreies
Badezimmer

©Anne Wilken



Bewegungsflächen

©Anne Wilken

206.100 Tür zum Badezimmer

216.103 Lichte Breite des Durchgangs: 93 cm

216.103 Art der Tür: Einflügel

216.204 Die Tür wird mit eigenem Kraftaufwand geöffnet.

216.105 Die Tür bzw. der Türrahmen ist nicht visuell kontrastreich zur Umgebung abgesetzt.

216.106 Sind Glastüren (Ganzglastüren) mit Sicherheitsmarkierungen in Höhe von 40–70 cm und 120–160 cm gekennzeichnet? Nicht Anwendbar

216.109 Die kleinere Bewegungsfläche vor/hinter der Tür ist 180 cm tief und 170 cm breit.

216.110 Die kleinere Bewegungsfläche vor/hinter der Tür ist im Bad/Öff. WC/Hotelzimmer/Raum/etc.

216.108 Höhe der Türschwelle: 0 cm

108.105 Die Tür öffnet nach außen.

108.200 WC

108.202 Tiefe der WC-Schüssel: 70 cm

108.203.1 BREITE der Bewegungsfläche links neben dem WC: 145 cm

108.203.2 TIEFE der Bewegungsfläche links neben dem WC: 70 cm

108.204.1 BREITE der Bewegungsfläche rechts neben dem WC: 34 cm

108.204.2 TIEFE der Bewegungsfläche rechts neben dem WC: 70 cm

108.205 BREITE der Bewegungsfläche vor dem WC: 180 cm

108.205 TIEFE der Bewegungsfläche vor dem WC: 150 cm

108.999 Der Zugang zur Bewegungsfläche rechts oder links vom WC ist eingeschränkt. Die Durchgangsbreite ist: 130 cm.

108.206 Höhe des Toilettensitzes: 53 cm

108.207 Es ist ein Haltegriff links vom WC vorhanden.

108.208 Höhe des linken Haltegriffes: 83 cm

108.209 Länge des linken Haltegriffes: 85 cm

108.210 Der Haltegriff links vom WC ist hochklappbar.

108.211 Es ist ein Haltegriff rechts vom WC vorhanden.

108.212 Höhe des rechten Haltegriffes: 83 cm

108.213 Länge des rechten Haltegriffes: 85 cm

108.214 Der Haltegriff rechts vom WC ist hochklappbar.

108.215 Es sind links und rechts vom WC Haltegriffe vorhanden.

108.215 Der Abstand zwischen dem linken und rechten Haltegriff beträgt 70 cm.

108.300 Waschbecken

108.301 BREITE der Bewegungsfläche vor dem Waschbecken: 150 cm

108.301 TIEFE der Bewegungsfläche vor dem Waschbecken: 180 cm

108.302 Höhe des Waschbeckens (Oberkante vorne): 85 cm

108.303 Das Waschbecken ist unterfahrbar in einer Höhe von 67 cm und einer Tiefe von weniger als 30 cm.

108.304 Der Spiegel ist im Stehen und Sitzen einsehbar.

108.400 Dusche

108.401 Höhenunterschied zwischen der Oberkante Duschplatz/Duschwanne und dem angrenzenden Bodenbereich: 0 cm

108.402 BREITE der Bewegungsfläche in der Dusche: 120 cm

108.402 TIEFE der Bewegungsfläche in der Dusche: 120 cm

408.403 Es ist ein Duschsitz vorhanden oder kann bei Bedarf bereitgestellt werden (fest installiert, klappbar, einhängbar oder mobil und stabil).

108.404 Es sind keine Haltegriffe in der Dusche vorhanden.

108.405 Höhe der Duscharmatur: 90 cm

108.601 Es ist ein Alarmauslöser (Schnur, Knopf) vorhanden.

108.601.1 Schnur als Alarmauslöser vorhanden.

108.601 Höhe des Alarmauslösers vom Boden: 45 cm

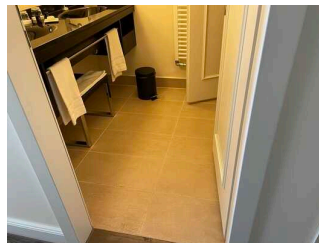
108.000 Anmerkungen für den Gast: Es gibt 2 Alarmauslöser (2 Schnüre: in der Dusche und neben dem WC).

108 Nicht barrierefreies Badezimmer



Nicht unterfahrbares
Waschbecken

©Anne Wilken



Bewegungsflächen

©Anne Wilken



WC

©Anne Wilken



Ebenerdige Dusche

©Anne Wilken

206.100 Tür zum Badezimmer

216.103 Lichte Breite des Durchgangs: 68 cm

216.103 Art der Tür: Einflügel

216.204 Die Tür wird mit eigenem Kraftaufwand geöffnet.

216.105 Die Tür bzw. der Türrahmen ist nicht visuell kontrastreich zur Umgebung abgesetzt.

216.106 Sind Glastüren (Ganzglastüren) mit Sicherheitsmarkierungen in Höhe von 40–70 cm und 120–160 cm gekennzeichnet? Nicht Anwendbar

216.109 Die kleinere Bewegungsfläche vor/hinter der Tür ist 175 cm tief und 120 cm breit.

216.110 Die kleinere Bewegungsfläche vor/hinter der Tür ist im Bad/Öff. WC/Hotelzimmer/Raum/etc.

216.108 Höhe der Türschwelle: 0 cm

108.105 Die Tür öffnet nach innen.

108.200 WC

108.202 Tiefe der WC-Schüssel: 53 cm

108.203.1 BREITE der Bewegungsfläche links neben dem WC: 20 cm

108.203.2 TIEFE der Bewegungsfläche links neben dem WC: 53 cm

108.204.1 BREITE der Bewegungsfläche rechts neben dem WC: 20 cm

108.204.2 TIEFE der Bewegungsfläche rechts neben dem WC: 53 cm

108.205 BREITE der Bewegungsfläche vor dem WC: 70 cm

108.205 TIEFE der Bewegungsfläche vor dem WC: 70 cm

108.999 Der Zugang zur Bewegungsfläche rechts oder links vom WC ist eingeschränkt. Die Durchgangsbreite ist: 20 cm.

108.206 Höhe des Toilettensitzes: 42 cm

108.207 Es gibt keinen Haltegriff links vom WC.

108.211 Es gibt keinen Haltegriff rechts vom WC.

108.300 Waschbecken

108.301 BREITE der Bewegungsfläche vor dem Waschbecken: 175 cm

108.301 TIEFE der Bewegungsfläche vor dem Waschbecken: 120 cm

108.302 Höhe des Waschbeckens (Oberkante vorne): 88 cm

108.303 Das Waschbecken ist nicht unterfahrbar.

108.304 Der Spiegel ist nicht im Stehen und Sitzen einsehbar.

108.400 Dusche

108.401 Höhenunterschied zwischen der Oberkante Duschplatz/Duschwanne und dem angrenzenden Bodenbereich: 0 cm

108.402 BREITE der Bewegungsfläche in der Dusche: 85 cm

108.402 TIEFE der Bewegungsfläche in der Dusche: 140 cm

408.403 Es ist kein Duschsitz vorhanden oder bei Bedarf bereitstellbar.

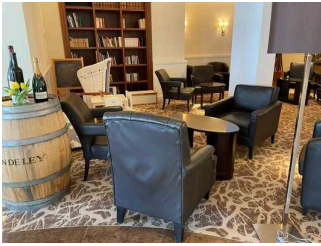
108.404 Es sind keine Haltegriffe in der Dusche vorhanden.

108.405 Höhe der Duscharmatur: 120 cm

108.601 Es ist kein Alarmauslöser (Schnur, Knopf) vorhanden.

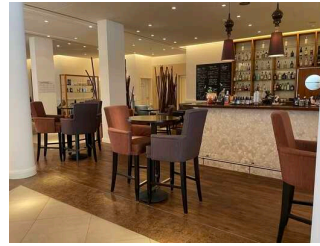
Raum

109 Lobby mit Sitzecke



Lobby mit Sitzecke

©Anne Wilken



Lobby mit Bar

©Anne Wilken



Großzügige Lobby mit zahlreichen Sitzmöglichkeiten

©Anne Wilken

206.100 Tür zum Raum Nein

109.215 BREITE des Raums: 50 m

109.215 TIEFE des Raums: 50 m

109.201 Breite des schmalsten Durchgangs im Raum: 180 cm

109.205 Es sind Hindernisse, z.B. in den Raum ragende Gegenstände, vorhanden.

109.205 Hindernisse: Säulen.

109.209 Es sind Sitzgelegenheiten vorhanden.

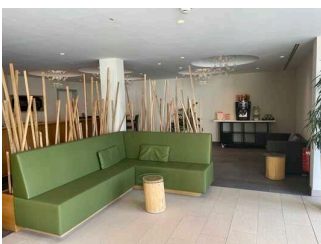
109.210 Sind Sitzreihen vorhanden? Nein

109.211 Gibt es ausgewiesene Plätze für Rollstuhlfahrer (z.B. Kino, Theater, Stadion etc.)? Nein

109.206 Handelt es sich bei dem Raum um ein Foyer oder eine Hotelloobby? Ja

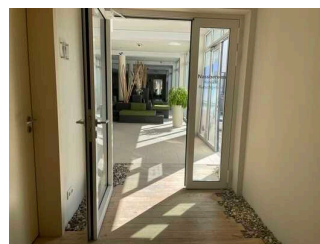
109.207 Das Ziel des Weges ist in Sichtweite.

109 Großer Ruheraum



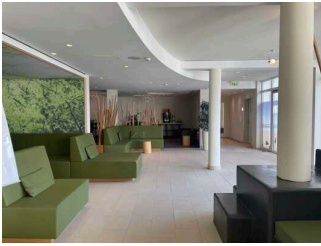
Großer Ruheraum

©Anne Wilken



Großer Ruheraum

©Anne Wilken



Großer Ruheraum

©Anne Wilken



Großer Ruheraum

©Anne Wilken



Großer Ruheraum

©Anne Wilken

206.100 Tür zum Raum

206.101 Ist die Tür eine Karussell- oder Rotationstür? Nein

206.103 Lichte Breite des Durchgangs: 90 cm

206.103.2 Art der Tür: Einflügel

206.104 Die Tür wird mit eigenem Kraftaufwand geöffnet. Die Tür wird durch eine Servicekraft geöffnet.

206.105 Die Tür bzw. der Türrahmen ist nicht visuell kontrastreich zur Umgebung abgesetzt.

206.106 Glastüren sind nicht mit Sicherheitsmarkierungen gekennzeichnet.

206.109.1 BREITE der kleineren Bewegungsfläche vor/hinter der Tür: 200 cm

206.109.2 TIEFE der kleineren Bewegungsfläche vor/hinter der Tür: 200 cm

206.108 Höhe der Türschwelle: 0 cm

109.215 BREITE des Raums: 8,24 m

109.215 TIEFE des Raums: 22,68 m

109.201 Breite des schmalsten Durchgangs im Raum: 145 cm

109.205 Es sind Hindernisse, z.B. in den Raum ragende Gegenstände, vorhanden.

109.205 Hindernisse: Säulen.

109.209 Es sind Sitzgelegenheiten vorhanden.

109.210 Sind Sitzreihen vorhanden? Nein

109.211 Gibt es ausgewiesene Plätze für Rollstuhlfahrer (z.B. Kino, Theater, Stadion etc.)? Nein

109.206 Handelt es sich bei dem Raum um ein Foyer oder eine Hotellobby? Nein

109 Tagungsraum Kühlung 1



Tagungsraum

©Anne Wilken

206.100 Tür zum Raum

206.101 Ist die Tür eine Karussell- oder Rotationstür? Nein

206.103 Lichte Breite des Durchgangs: 80 cm

206.103.2 Art der Tür: Zweiflügel

206.104 Die Tür wird durch eine Servicekraft geöffnet. Die Tür wird mit eigenem Kraftaufwand geöffnet.

206.105 Die Tür bzw. der Türrahmen ist nicht visuell kontrastreich zur Umgebung abgesetzt.

206.106 Sind Glastüren (Ganzglastüren) mit Sicherheitsmarkierungen in Höhe von 40–70 cm und 120–160 cm gekennzeichnet? Nicht Anwendbar

206.109.1 BREITE der kleineren Bewegungsfläche vor/hinter der Tür: 200 cm

206.109.2 TIEFE der kleineren Bewegungsfläche vor/hinter der Tür: 200 cm

206.108 Höhe der Türschwelle: 0 cm

109.215 BREITE des Raums: 7,76 m

109.215 TIEFE des Raums: 8,05 m

109.201 Breite des schmalsten Durchgangs im Raum: 200 cm

109.205 Es sind keine Hindernisse, z.B. in den Raum ragende Gegenstände, vorhanden.

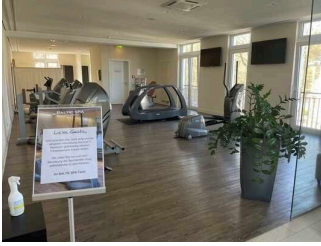
109.209 Es sind Sitzgelegenheiten vorhanden.

109.210 Sind Sitzreihen vorhanden? Nein

109.211 Gibt es ausgewiesene Plätze für Rollstuhlfahrer (z.B. Kino, Theater, Stadion etc.)? Nein

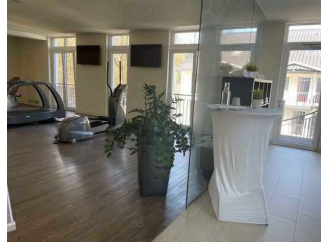
109.206 Handelt es sich bei dem Raum um ein Foyer oder eine Hotellobby? Nein

109 Fitnessraum



Fitnessraum

©Anne Wilken



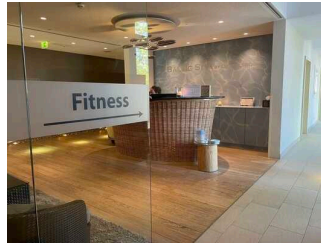
Fitnessraum

©Anne Wilken



Fitnessraum

©Anne Wilken



Fitnessraum

©Anne Wilken

206.100 Tür zum Raum Nein

109.215 BREITE des Raums: 6,50 m

109.215 TIEFE des Raums: 16,53 m

109.201 Breite des schmalsten Durchgangs im Raum: 150 cm

109.205 Es sind keine Hindernisse, z.B. in den Raum ragende Gegenstände, vorhanden.

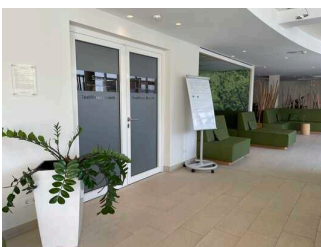
109.209 Es sind Sitzgelegenheiten vorhanden.

109.210 Sind Sitzreihen vorhanden? Nein

109.211 Gibt es ausgewiesene Plätze für Rollstuhlfahrer (z.B. Kino, Theater, Stadion etc.)? Nein

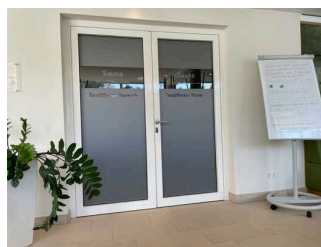
109.206 Handelt es sich bei dem Raum um ein Foyer oder eine Hotelloobby? Nein

109 Saunabereich



Saunabereich

©Anne Wilken



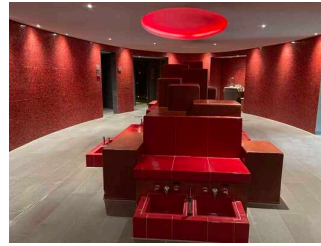
Saunabereich

©Anne Wilken



Saunabereich

©Anne Wilken



Saunabereich

©Anne Wilken

206.100 Tür zum Raum

206.101 Ist die Tür eine Karussell- oder Rotationstür? Nein

206.103 Lichte Breite des Durchgangs: 90 cm

206.103.2 Art der Tür: Einflügel

206.104 Die Tür wird mit eigenem Kraftaufwand geöffnet. Die Tür wird durch eine Servicekraft geöffnet.

206.105 Die Tür bzw. der Türrahmen ist visuell kontrastreich zur Umgebung abgesetzt.

206.106 Glastüren sind nicht mit Sicherheitsmarkierungen gekennzeichnet.

206.109.1 BREITE der kleineren Bewegungsfläche vor/hinter der Tür: 200 cm

206.109.2 TIEFE der kleineren Bewegungsfläche vor/hinter der Tür: 200 cm

206.108 Höhe der Türschwelle: 0 cm

109.215 BREITE des Raums: 6,80 m

109.215 TIEFE des Raums: 8,20 m

109.201 Breite des schmalsten Durchgangs im Raum: 150 cm

109.205 Es sind Hindernisse, z.B. in den Raum ragende Gegenstände, vorhanden.

109.205 Hindernisse: Sitzgelegenheiten in der Mitte des Raums.

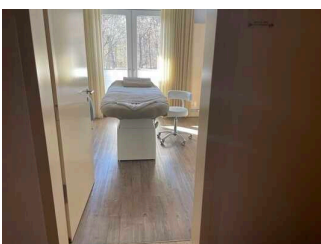
109.209 Es sind Sitzgelegenheiten vorhanden.

109.210 Sind Sitzreihen vorhanden? Nein

109.211 Gibt es ausgewiesene Plätze für Rollstuhlfahrer (z.B. Kino, Theater, Stadion etc.)? Nein

109.206 Handelt es sich bei dem Raum um ein Foyer oder eine Hotellobby? Nein

109 Behandlungsraum StrandGeflüster



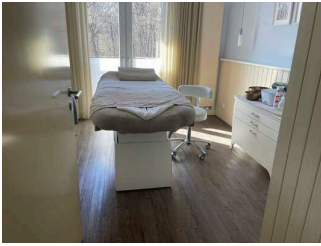
Behandlungsraum
StrandGeflüster

©Anne Wilken



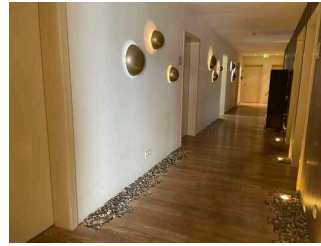
Behandlungsraum
StrandGeflüster

©Anne Wilken



Behandlungsraum
StrandGeflüster

©Anne Wilken



Behandlungsraum
StrandGeflüster

©Anne Wilken

206.100 Tür zum Raum

206.101 Ist die Tür eine Karussell- oder Rotationstür? Nein

206.103 Lichte Breite des Durchgangs: 88 cm

206.103.2 Art der Tür: Einflügel

206.104 Die Tür wird mit eigenem Kraftaufwand geöffnet.

206.105 Die Tür bzw. der Türrahmen ist nicht visuell kontrastreich zur Umgebung abgesetzt.

206.106 Glastüren sind nicht mit Sicherheitsmarkierungen gekennzeichnet.

206.109.1 BREITE der kleineren Bewegungsfläche vor/hinter der Tür: 145 cm

206.109.2 TIEFE der kleineren Bewegungsfläche vor/hinter der Tür: 150 cm

206.108 Höhe der Türschwelle: 0 cm

109.215 BREITE des Raums: 5 m

109.215 TIEFE des Raums: 6 m

109.201 Breite des schmalsten Durchgangs im Raum: 90 cm

109.205 Es sind keine Hindernisse, z.B. in den Raum ragende Gegenstände, vorhanden.

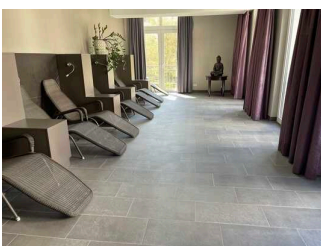
109.209 Es sind Sitzgelegenheiten vorhanden.

109.210 Sind Sitzreihen vorhanden? Nein

109.211 Gibt es ausgewiesene Plätze für Rollstuhlfahrer (z.B. Kino, Theater, Stadion etc.)? Nein

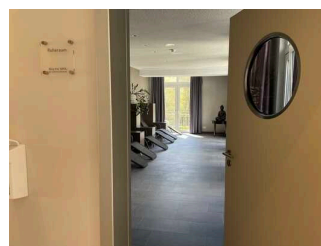
109.206 Handelt es sich bei dem Raum um ein Foyer oder eine Hotelloobby? Nein

109 Kleiner Ruheraum



Kleiner Ruheraum

©Anne Wilken



Kleiner Ruheraum

©Anne Wilken

206.100 Tür zum Raum

206.101 Ist die Tür eine Karussell- oder Rotationstür? Nein

206.103 Lichte Breite des Durchgangs: 133 cm

206.103.2 Art der Tür: Einflügel

206.104 Die Tür wird mit eigenem Kraftaufwand geöffnet.

206.105 Die Tür bzw. der Türrahmen ist nicht visuell kontrastreich zur Umgebung abgesetzt.

206.106 Sind Glastüren (Ganzglastüren) mit Sicherheitsmarkierungen in Höhe von 40–70 cm und 120–160 cm gekennzeichnet? Nicht Anwendbar

206.109.1 BREITE der kleineren Bewegungsfläche vor/hinter der Tür: 200 cm

206.109.2 TIEFE der kleineren Bewegungsfläche vor/hinter der Tür: 200 cm

206.108 Höhe der Türschwelle: 0 cm

109.215 BREITE des Raums: 4,13 m

109.215 TIEFE des Raums: 10,25 m

109.201 Breite des schmalsten Durchgangs im Raum: 300 cm

109.205 Es sind keine Hindernisse, z.B. in den Raum ragende Gegenstände, vorhanden.

109.209 Es sind Sitzgelegenheiten vorhanden.

109.210 Sind Sitzreihen vorhanden? Nein

109.211 Gibt es ausgewiesene Plätze für Rollstuhlfahrer (z.B. Kino, Theater, Stadion etc.)? Nein

109.206 Handelt es sich bei dem Raum um ein Foyer oder eine Hotellobby? Nein

109 Tagungsraum Kühlung 2



Tagungsraum
Kühlung 2

©Anne Wilken

206.100 Tür zum Raum

206.101 Ist die Tür eine Karussell- oder Rotationstür? Nein

206.103 Lichte Breite des Durchgangs: 80 cm

206.103.2 Art der Tür: Zweiflügel

206.104 Die Tür wird mit eigenem Kraftaufwand geöffnet. Die Tür wird durch eine Servicekraft geöffnet.

206.105 Die Tür bzw. der Türrahmen ist nicht visuell kontrastreich zur Umgebung abgesetzt.

206.106 Sind Glastüren (Ganzglastüren) mit Sicherheitsmarkierungen in Höhe von 40–70 cm und 120–160 cm gekennzeichnet? Nicht Anwendbar

206.109.1 BREITE der kleineren Bewegungsfläche vor/hinter der Tür: 200 cm

206.109.2 TIEFE der kleineren Bewegungsfläche vor/hinter der Tür: 200 cm

206.108 Höhe der Türschwelle: 0 cm

109.215 BREITE des Raums: 7,76 m

109.215 TIEFE des Raums: 8,05 m

109.201 Breite des schmalsten Durchgangs im Raum: 150 cm

109.205 Es sind keine Hindernisse, z.B. in den Raum ragende Gegenstände, vorhanden.

109.209 Es sind Sitzgelegenheiten vorhanden.

109.210 Sind Sitzreihen vorhanden? Nein

109.211 Gibt es ausgewiesene Plätze für Rollstuhlfahrer (z.B. Kino, Theater, Stadion etc.)? Nein

109.206 Handelt es sich bei dem Raum um ein Foyer oder eine Hotellobby? Nein

109 Tagungsraum Kühlung 3



Tagungsraum
Kühlung 3

©Anne Wilken

206.100 Tür zum Raum

206.101 Ist die Tür eine Karussell- oder Rotationstür? Nein

206.103 Lichte Breite des Durchgangs: 94 cm

206.103.2 Art der Tür: Zweiflügel

206.104 Die Tür wird durch eine Servicekraft geöffnet. Die Tür wird mit eigenem Kraftaufwand geöffnet.

206.105 Die Tür bzw. der Türrahmen ist nicht visuell kontrastreich zur Umgebung abgesetzt.

206.106 Sind Glastüren (Ganzglastüren) mit Sicherheitsmarkierungen in Höhe von 40–70 cm und 120–160 cm gekennzeichnet? Nicht Anwendbar

206.109.1 BREITE der kleineren Bewegungsfläche vor/hinter der Tür: 200 cm

206.109.2 TIEFE der kleineren Bewegungsfläche vor/hinter der Tür: 200 cm

206.108 Höhe der Türschwelle: 0 cm

109.215 BREITE des Raums: 11,72 m

109.215 TIEFE des Raums: 14,28 m

109.201 Breite des schmalsten Durchgangs im Raum: 150 cm

109.205 Es sind keine Hindernisse, z.B. in den Raum ragende Gegenstände, vorhanden.

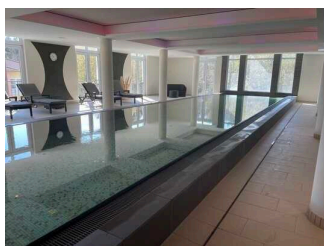
109.209 Es sind Sitzgelegenheiten vorhanden.

109.210 Sind Sitzreihen vorhanden? Nein

109.211 Gibt es ausgewiesene Plätze für Rollstuhlfahrer (z.B. Kino, Theater, Stadion etc.)? Nein

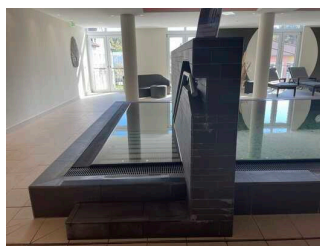
109.206 Handelt es sich bei dem Raum um ein Foyer oder eine Hotellobby? Nein

110 Pool



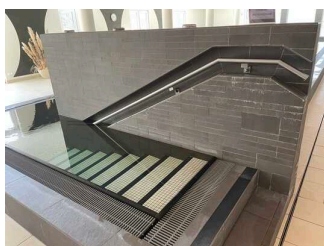
Pool

©Anne Wilken



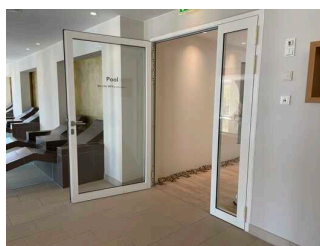
Pool

©Anne Wilken



Pool

©Anne Wilken



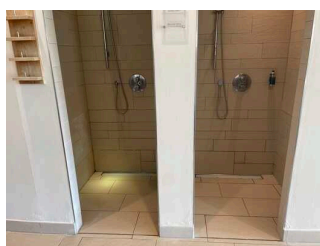
Pool

©Anne Wilken



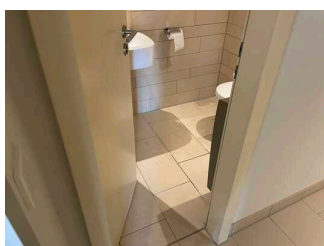
Pool

©Anne Wilken



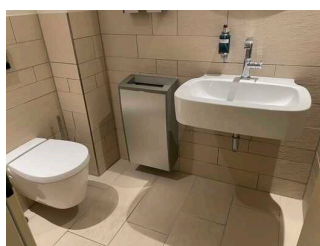
Pool

©Anne Wilken



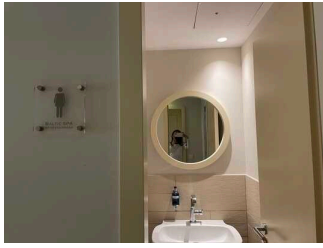
Pool

©Anne Wilken



Pool

©Anne Wilken



Pool

©Anne Wilken



Pool

©Anne Wilken



Pool

©Anne Wilken

110.100 Schwimmbad

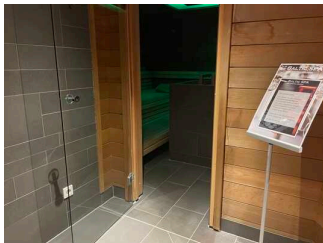
110.101 Das Becken befindet sich im Innenbereich.

110.102 Zum Einstieg in das Becken gibt es flache Treppenstufen mit Handlauf.

110.103 Der Beckenrand ist visuell kontrastreich abgesetzt.

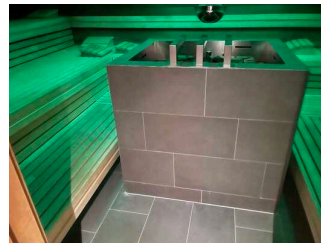
110.200 Handelt es sich um einen Strand? Nein

114 Kräuter-Sauna



Kräuter-Sauna

©Anne Wilken



Kräuter-Sauna

©Anne Wilken

206.100 Tür zur Sauna

206.101 Ist die Tür eine Karussell- oder Rotationstür? Nein

206.103 Lichte Breite des Durchgangs: 71 cm

206.103.2 Art der Tür: Einflügel

206.104 Die Tür wird mit eigenem Kraftaufwand geöffnet.

206.105 Die Tür bzw. der Türrahmen ist nicht visuell kontrastreich zur Umgebung abgesetzt.

206.106 Glastüren sind nicht mit Sicherheitsmarkierungen gekennzeichnet.

206.109.1 BREITE der kleineren Bewegungsfläche vor/hinter der Tür: 130 cm

206.109.2 TIEFE der kleineren Bewegungsfläche vor/hinter der Tür: 90 cm

206.108 Höhe der Türschwelle: 0 cm

114.101 BREITE der Bewegungsfläche vor der unteren Sitzbank: 90 cm

114.101 TIEFE der Bewegungsfläche vor der unteren Sitzbank: 130 cm

114.104 Wird ein Saunarollstuhl bereitgehalten? Nein

114.000 Anmerkungen für den Gast: Es gibt eine weitere baugleiche Finnische Sauna.

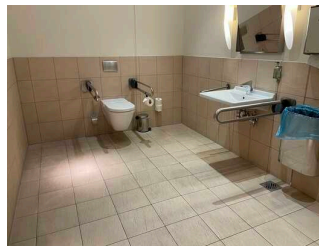
Öffentliches WC

118 Barrierefreies öffentliches WC



Öffentliches WC

©Anne Wilken



Öffentliches WC

©Anne Wilken



Unterfahrbares
Waschbecken und
einsehbarer Spiegel

©Anne Wilken

Es ist kein für Menschen mit Behinderung konzipiertes WC vorhanden. Nein

206.100 Tür zum öffentlichen WC

226.103 Lichte Breite des Durchgangs: 94 cm

226.103 Art der Tür: Einflügel

226.204 Die Tür wird mit eigenem Kraftaufwand geöffnet.

226.105 Die Tür bzw. der Türrahmen ist nicht visuell kontrastreich zur Umgebung abgesetzt.

226.109 Die kleinere Bewegungsfläche vor/hinter der Tür ist 200 cm tief und 200 cm breit.

226.110 Die kleinere Bewegungsfläche vor/hinter der Tür ist im Bad/Öff. WC/Hotelzimmer/Raum/etc.

226.108 Höhe der Türschwelle: 0 cm

118.101 Die Tür öffnet nach innen, beeinflusst aber die Bewegungsflächen vor WC und Waschbecken nicht.

118.102 Die WC-Tür ist ohne Schlüssel zu öffnen.

118.200 WC

118.201 Es ist ein Unisex-WC vorhanden.

118.202 Es ist ein WC für Menschen mit Behinderung vorhanden.

118.204 Tiefe der WC-Schüssel: 70 cm

118.205.1 BREITE der Bewegungsfläche LINKS neben dem WC: 102 cm

118.205.2 TIEFE der Bewegungsfläche LINKS neben dem WC: 70 cm

118.206.1 BREITE der Bewegungsfläche RECHTS neben dem WC: 100 cm

118.206.2 TIEFE der Bewegungsfläche RECHTS neben dem WC: 70 cm

118.207.1 BREITE der Bewegungsfläche vor dem WC: 200 cm

118.207.2 TIEFE der Bewegungsfläche vor dem WC: 200 cm

118.208 Höhe des Toilettensitzes: 52 cm

118.209 Es ist ein Haltegriff links vom WC vorhanden.

118.210 Höhe des linken Haltegriffes: 85 cm

118.211 Länge des linken Haltegriffes: 85 cm

118.212 Der Haltegriff links vom WC ist nicht hochklappbar.

118.213 Es ist ein Haltegriff rechts vom WC vorhanden.

118.214 Höhe des rechten Haltegriffes: 85 cm

118.215 Länge des rechten Haltegriffes: 85 cm

118.216 Der Haltegriff rechts vom WC ist hochklappbar.

118.217 Es sind links und rechts vom WC Haltegriffe vorhanden.

118.217 Der Abstand zwischen dem linken und dem rechten Haltegriff beträgt 70 cm.

118.300 Waschbecken

118.301.1 BREITE der Bewegungsfläche vor dem Waschbecken: 200 cm

118.301.2 TIEFE der Bewegungsfläche vor dem Waschbecken: 200 cm

118.302 Höhe des Waschbeckens (Oberkante vorne): 85 cm

118.303 Das Waschbecken ist unterfahrbar in einer Höhe von 67 cm und einer Tiefe von mindestens 30 cm.

118.304 Der Spiegel ist im Stehen und Sitzen einsehbar.

118.400 Liege

118.401 Es ist eine Klappliege vorhanden.

118.402.1 BREITE der Bewegungsfläche vor der Klappliege/Standliege: 200 cm

118.402.2 TIEFE der Bewegungsfläche vor der Klappliege/Standliege: 160 cm

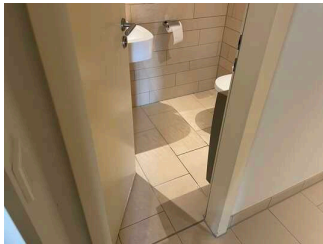
118.402 Alarmauslöser Ja

118.501.1 Es ist eine Schnur als Alarmauslöser vorhanden.

118.501.2 Höhe des Alarmauslösers vom Boden: 30 cm

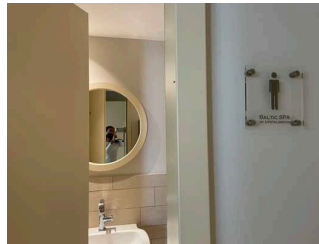
118.888 Handelt es sich um eine "Toilette für Alle" der Stiftung Leben pur? Nein

118 Öffentliches WC Poolbereich



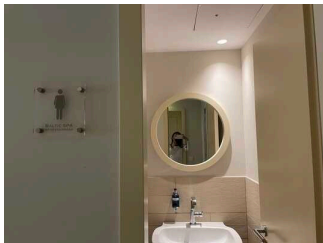
Öffentliches WC
Poolbereich

©Anne Wilken



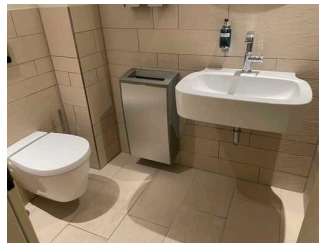
Öffentliches WC
Poolbereich

©Anne Wilken



Öffentliches WC
Poolbereich

©Anne Wilken



Öffentliches WC
Poolbereich

©Anne Wilken

Es ist kein für Menschen mit Behinderung konzipiertes WC vorhanden. Ja

118.203 Es ist kein öffentliches WC vorhanden, welches über max. einer Stufe erreichbar ist und eine Türbreite von min. 70 cm aufweist.

206.100 Tür zum öffentlichen WC Nein

118.200 WC Nein

118.300 Waschbecken Nein

118.400 Liege (Stand-/Klappliege – kein Kinderwickeltisch) Nein

118.402 Alarmauslöser Nein

118.888 Handelt es sich um eine "Toilette für Alle" der Stiftung Leben pur? Nein

Umkleidekabine

120 Umkleidekabine Damen



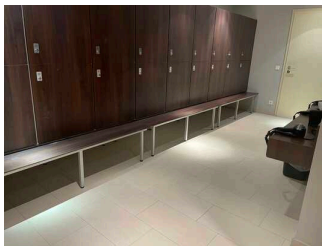
Umkleidekabine
Damen

©Anne Wilken



Umkleidekabine
Damen

©Anne Wilken



Umkleidekabine
Damen

©Anne Wilken

206.100 Tür zur Umkleidekabine

206.101 Ist die Tür eine Karussell- oder Rotationstür? Nein

206.103 Lichte Breite des Durchgangs: 93 cm

206.103.2 Art der Tür: Einflügel

206.104 Die Tür wird mit eigenem Kraftaufwand geöffnet.

206.105 Die Tür bzw. der Türrahmen ist nicht visuell kontrastreich zur Umgebung abgesetzt.

206.106 Sind Glastüren (Ganzglastüren) mit Sicherheitsmarkierungen in Höhe von 40–70 cm und 120–160 cm gekennzeichnet? Nicht Anwendbar

206.109.1 BREITE der kleineren Bewegungsfläche vor/hinter der Tür: 200 cm

206.109.2 TIEFE der kleineren Bewegungsfläche vor/hinter der Tür: 200 cm

206.108 Höhe der Türschwelle: 0 cm

120.101 Breite des schmalsten Durchgangs in der Umkleide: 300 cm

120.102.1 BREITE der Bewegungsfläche in der Umkleide: 352 cm

120.102.2 TIEFE der Bewegungsfläche in der Umkleide: 320 cm

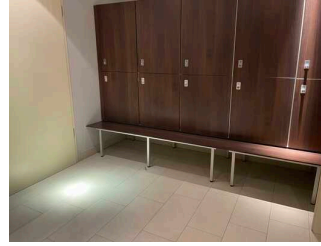
120.105 Es sind Sitzmöglichkeiten vorhanden oder können bei Bedarf gestellt werden.

120 Umkleidekabine Herren



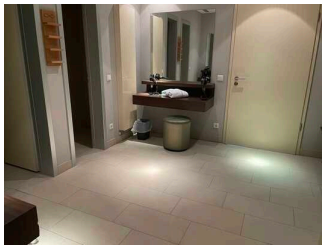
Umkleidekabine
Herren

©Anne Wilken



Umkleidekabine
Herren

©Anne Wilken



Umkleidekabine
Herren

©Anne Wilken

206.100 Tür zur Umkleidekabine

206.101 Ist die Tür eine Karussell- oder Rotationstür? Nein

206.103 Lichte Breite des Durchgangs: 93 cm

206.103.2 Art der Tür: Einflügel

206.104 Die Tür wird mit eigenem Kraftaufwand geöffnet.

206.105 Die Tür bzw. der Türrahmen ist nicht visuell kontrastreich zur Umgebung abgesetzt.

206.106 Sind Glastüren (Ganzglastüren) mit Sicherheitsmarkierungen in Höhe von 40–70 cm und 120–160 cm gekennzeichnet? Nicht Anwendbar

206.109.1 BREITE der kleineren Bewegungsfläche vor/hinter der Tür: 200 cm

206.109.2 TIEFE der kleineren Bewegungsfläche vor/hinter der Tür: 200 cm

206.108 Höhe der Türschwelle: 0 cm

120.101 Breite des schmalsten Durchgangs in der Umkleide: 313 cm

120.102.1 BREITE der Bewegungsfläche in der Umkleide: 313 cm

120.102.2 TIEFE der Bewegungsfläche in der Umkleide: 343 cm

120.105 Es sind Sitzmöglichkeiten vorhanden oder können bei Bedarf gestellt werden.

121 Alarm/Hilfsmittel

121.101 Es gibt einen Alarm.

121.102 Der Alarm ist in folgenden Räumen optisch deutlich wahrnehmbar:

121.(204) Gibt es einen oder mehrere Aufzüge? Ja

121.208.1 Aufzug: Aufzug 1

121.208.1 Ein abgehender Notruf im Aufzug wird akustisch bestätigt, z.B. durch eine Gegensprechanlage.

121.208.2 Aufzug: Aufzug 2

121.208.2 Ein abgehender Notruf im Aufzug wird akustisch bestätigt, z.B. durch eine Gegensprechanlage.

121.201 Gibt es einen Counter/eine Rezeption? Ja

121.201 Es gibt keine induktive Höranlage am Schalter/Tresen/an der Rezeption.

121.202 Gibt es andere (Tagungs-) Räume? Ja

121.202 In weiteren (Tagungs-) Räumen ist keine induktive Höranlage vorhanden.

107.000 Gibt es Schlafräume/Schlafzimmer? Ja

107.000 Es gibt insgesamt 2 barrierefrei konzipierte Zimmer im Betrieb.

121.301 Assistenzhunde (Begleithunde, Blindenführhunde etc.) dürfen in alle relevanten Bereiche/Räume des Betriebes/Angebotes mitgebracht werden.

121.301 Bemerkungen hinsichtlich Assistenzhunden: Assistenzhunde sind im Restaurant nicht gestattet.

121.401 Werden sonstige Hilfsmittel angeboten? Nein

121.402 Gibt es eine barrierefreie Homepage, die geprüft oder zertifiziert wurde (Nachweis z.B. BIK 95 usw. muss vorliegen)? Nein

106.502 Gibt es eine Speisekarte? Ja

106.502 Es ist keine Speisekarte in Brailleschrift oder auf einer barrierefreien Internetseite verfügbar.

107.408 Gibt es Schlafräume (in Hotel, Pension, Ferienwohnung etc.)? Ja

107.408 Es wird W-LAN angeboten. Es wird für gehörlose Menschen eine technische Möglichkeit zur Kommunikation mit dem Servicepersonal angeboten.

117.207 Sind weitläufige Ausstellungsräume mit Exponaten vorhanden? Nein

121.301.1 Werden Führungen für Menschen mit Behinderung angeboten?

(HINWEIS: Bei Antwort "Ja" bitte einen Teilbereich Führungen anlegen und den Modulbogen 301 Führungen komplett ausfüllen) Nein

121.000 Anmerkungen für den Gast: In den Zimmern steht ein Tablet und Telefon zur Kommunikation zur Verfügung.

130 Mantelbogen visuell taktile Gestaltung

130.100 Teil 1: Bedienelemente (z.B. Türgriffe, Lichtschalter, Steckdosen, Notruftaster) Ja

130.001 Die Bedienelemente (z.B. Türgriffe, Lichtschalter, Notruftaster) sind im gesamten Gebäude/Objekt taktil erfassbar.

130.002 Die Bedienelemente (z.B. Türgriffe, Lichtschalter, Notruftaster) sind teilweise visuell kontrastreich gestaltet.

130.200 Teil 2: Gehbahnen in Fluren, Gängen, Wegen, Räumen Ja

130.003 Die Gehbahnen in Fluren/Wegen/Gängen sind im gesamten Gebäude/Objekt nicht visuell kontrastreich zur Umgebung abgesetzt.

130.004 Die Gehbahnen in Fluren/Wegen/Gängen sind teilweise mit taktil erfassbaren Markierungen gekennzeichnet oder die Wände oder andere bauliche Elemente können teilweise zur Orientierung genutzt werden.

130.300 Teil 3: Beleuchtung/Ausleuchtung Ja

130.005 Alle erhobenen und für den Gast nutzbaren Bereiche (Eingangsbereich, Kasse/Tresen, Schlafräume, Flure, Gänge) sind gut, d.h. hell und blendfrei, ausgeleuchtet.

130.400 Teil 4: Beschilderung (zur Orientierung) Ja

130.107 Die Beschilderung ist in gut lesbarer Schrift gestaltet.

130.101 Es besteht zwischen Schrift/Piktogramm und Hintergrund ein guter visueller Kontrast.

130.111 Informationen sind nicht taktil erfassbar.

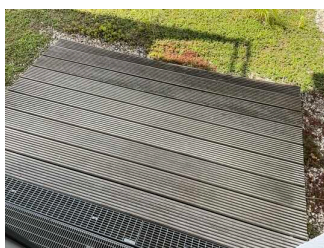
130.110 Informationen zur Orientierung sind in fotorealistischer Darstellung oder in Form von Piktogrammen verfügbar. Informationen zur Orientierung sind in Schriftform verfügbar.

130.109 Es sind keine Informationen vorhanden, die der Orientierung dienen und aus Wörtern bestehen.

WIRD von DSFT-PRÜFSTELLE beantwortet! Nein

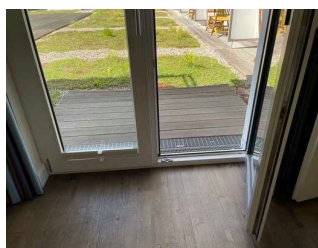
Terrasse/Balkon

124 Terrasse



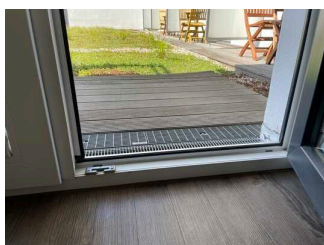
Terrasse

©Anne Wilken



Terrassentür

©Anne Wilken



Terrasse

©Anne Wilken



Flexible Rampe für die Terrasse

©Anne Wilken

Tür zur Terrasse / zum Balkon

206.101 Ist die Tür eine Karussell- oder Rotationstür? Nein

206.103 Lichte Breite des Durchgangs: 90 cm

206.103.2 Art der Tür: Zweiflügel

206.104 Die Tür wird mit eigenem Kraftaufwand geöffnet.

206.105 Die Tür bzw. der Türrahmen ist nicht visuell kontrastreich zur Umgebung abgesetzt.

206.106 Sind Glastüren (Ganzglastüren) mit Sicherheitsmarkierungen in Höhe von 40–70 cm und 120–160 cm gekennzeichnet? Nicht Anwendbar

206.109.1 BREITE der kleineren Bewegungsfläche vor/hinter der Tür: 200 cm

206.109.2 TIEFE der kleineren Bewegungsfläche vor/hinter der Tür: 150 cm

206.108 Höhe der Türschwelle: 6 cm

Der Balkon / die Terrasse ist von der Oberflächenbeschaffenheit her erschütterungsarm und leicht begeh- und befahrbar (z.B. Asphalt, engfugige Platten, etc.).

Die Terrasse / der Balkon ist etwa 117 m x 200 m groß (Tiefe x Breite).

Es sind keine Hindernisse, z.B. in die Terrasse / den Balkon ragende Gegenstände, vorhanden.

Tisch

Es ist kein unterfahrbare Tisch vorhanden.

Es ist mindestens ein Tisch vorhanden, an dem keine Gegenstände das Gesichtsfeld bzw. den Blickkontakt mit dem gegenüber Sitzenden stören.

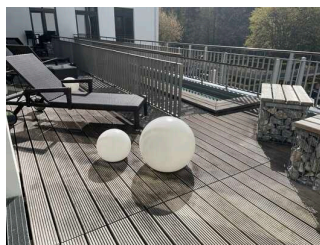
Anmerkungen für den Gast: Es gibt eine flexible Rampe, um auf die Terrasse zu kommen.

124 Terrasse mit Kneippbecken



Terrasse mit Kneippbecken

©Anne Wilken



Terrasse mit Kneippbecken

©Anne Wilken



Terrasse mit Kneippbecken

©Anne Wilken

Tür zur Terrasse / zum Balkon

206.101 Ist die Tür eine Karussell- oder Rotationstür? Nein

206.103 Lichte Breite des Durchgangs: 78 cm

206.103.2 Art der Tür: Einflügel

206.104 Die Tür wird mit eigenem Kraftaufwand geöffnet. Die Tür wird durch eine Servicekraft geöffnet.

206.105 Die Tür bzw. der Türrahmen ist nicht visuell kontrastreich zur Umgebung abgesetzt.

206.106 Glastüren sind nicht mit Sicherheitsmarkierungen gekennzeichnet.

206.109.1 BREITE der kleineren Bewegungsfläche vor/hinter der Tür: 200 cm

206.109.2 TIEFE der kleineren Bewegungsfläche vor/hinter der Tür: 200 cm

206.108 Höhe der Türschwelle: 3 cm

Der Balkon / die Terrasse ist von der Oberflächenbeschaffenheit her erschütterungsarm und leicht begeh- und befahrbar (z.B. Asphalt, engfugige Platten, etc.).

Die Terrasse / der Balkon ist etwa 14,75 m x 4 m groß (Tiefe x Breite).

Der schmalsten Durchgangs auf der Terrasse / dem Balkon ist 100 cm breit.

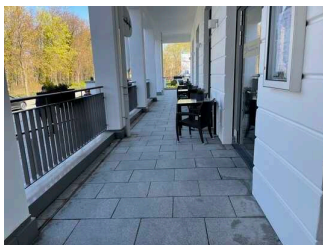
Es sind Hindernisse, z.B. in die Terrasse / den Balkon ragende Gegenstände, vorhanden.

Hindernisse: Leuchten, Liegen, Kneippbecken

Ist mindestens ein Tisch vorhanden? Nein

Kneippbecken

124 Außenterrasse vom Restaurant Brunshaupten



Terrasse

©Anne Wilken

Tür zur Terrasse / zum Balkon: Nein

Der Balkon / die Terrasse ist von der Oberflächenbeschaffenheit her erschütterungsarm und leicht begeh- und befahrbar (z.B. Asphalt, engfugige Platten, etc.).

Die Terrasse / der Balkon ist etwa 10 m x 180 m groß (Tiefe x Breite).

Der schmalsten Durchgangs auf der Terrasse / dem Balkon ist 150 cm breit.

Es sind keine Hindernisse, z.B. in die Terrasse / den Balkon ragende Gegenstände, vorhanden.

Tisch

Es ist mindestens ein unterfahrbarer Tisch (Maximalhöhe 80 cm, Unterfahrbarkeit in einer Höhe von 67 cm und einer Tiefe von 30 cm) vorhanden.

Es ist mindestens ein Tisch vorhanden, an dem keine Gegenstände das Gesichtsfeld bzw. den Blickkontakt mit dem gegenüber Sitzenden stören.

Anmerkungen für den Gast: Man gelangt über den Haupteingang zur Terrasse.

124 Terrasse vom Wiener Café



Außenterrasse vom Wiener Café

©Anne Wilken



Terrasse

©Anne Wilken

Tür zur Terrasse / zum Balkon: Nein

Der Balkon / die Terrasse ist von der Oberflächenbeschaffenheit her erschütterungsarm und leicht begeh- und befahrbar (z.B. Asphalt, engfugige Platten, etc.).

Die Terrasse / der Balkon ist etwa 10 m x 180 m groß (Tiefe x Breite).

Der schmalsten Durchgangs auf der Terrasse / dem Balkon ist 150 cm breit.

Es sind keine Hindernisse, z.B. in die Terrasse / den Balkon ragende Gegenstände, vorhanden.

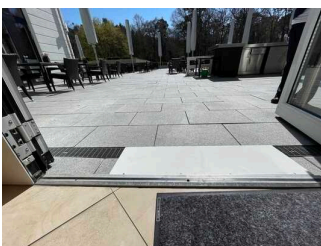
Tisch

Es ist mindestens ein unterfahrbarer Tisch (Maximalhöhe 80 cm, Unterfahrbarkeit in einer Höhe von 67 cm und einer Tiefe von 30 cm) vorhanden.

Es ist mindestens ein Tisch vorhanden, an dem keine Gegenstände das Gesichtsfeld bzw. den Blickkontakt mit dem gegenüber Sitzenden stören.

Anmerkungen für den Gast: Man gelangt über den Eingangsbereich auf die Terrasse.

124 Terrasse vom Restaurant Fulgen



Terrasse

©Anne Wilken



Flexible Rampe für Schwelle am Ausgang zur Terrasse

©Anne Wilken

Tür zur Terrasse / zum Balkon

206.101 Ist die Tür eine Karussell- oder Rotationstür? Nein

206.103 Lichte Breite des Durchgangs: 80 cm

206.103.2 Art der Tür: Zweiflügel

206.104 Die Tür wird durch eine Servicekraft geöffnet. Die Tür wird mit eigenem Kraftaufwand geöffnet.

206.105 Die Tür bzw. der Türrahmen ist nicht visuell kontrastreich zur Umgebung abgesetzt.

206.106 Glastüren sind nicht mit Sicherheitsmarkierungen gekennzeichnet.

206.109.1 BREITE der kleineren Bewegungsfläche vor/hinter der Tür: 200 cm

206.109.2 TIEFE der kleineren Bewegungsfläche vor/hinter der Tür: 200 cm

206.108 Höhe der Türschwelle: 3 cm

206.000 Anmerkungen für den Gast: Es gibt eine flexible Rampe für die Türschwelle.

Der Balkon / die Terrasse ist von der Oberflächenbeschaffenheit her erschütterungsarm und leicht begeh- und befahrbar (z.B. Asphalt, eingefugte Platten, etc.).

Die Terrasse / der Balkon ist etwa 20 m x 30 m groß (Tiefe x Breite).

Der schmalsten Durchgangs auf der Terrasse / dem Balkon ist 150 cm breit.

Es sind keine Hindernisse, z.B. in die Terrasse / den Balkon ragende Gegenstände, vorhanden.

Tisch

Es ist mindestens ein unterfahrbarer Tisch (Maximalhöhe 80 cm, Unterfahrbarkeit in einer Höhe von 67 cm und einer Tiefe von 30 cm) vorhanden.

Es ist mindestens ein Tisch vorhanden, an dem keine Gegenstände das Gesichtsfeld bzw. den Blickkontakt mit dem gegenüber Sitzenden stören.

202 Treppe



Treppe

©Anne Wilken



Treppe

©Anne Wilken



Treppe

©Anne Wilken

202.101.1 Vorhandene Schwellen/Stufen: 14

201.101.2 Höhe der Schwellen/Stufen: 18 cm

202.102 Die Treppe hat gerade Läufe.

202.103 Die Treppe hat einen einseitigen Handlauf.

202.104 Die Handläufe werden am Anfang und am Ende der Treppenläufe nicht weitergeführt.

202.105 Es sind keine taktilen Informationen zum Stockwerk am Anfang und am Ende der Treppenläufe vorhanden.

202.106 Die Stufen sind nicht visuell kontrastreich gestaltet.

202.107 Es besteht kein visueller Kontrast zwischen dem Fußbodenbelag und Treppenauf- oder abgängen.

202.108 Es besteht kein taktiler Kontrast zwischen dem Fußbodenbelag und Treppenauf- oder abgängen.

202.109 Die Treppe ist hell und blendfrei ausgeleuchtet.

203 Flexible Rampe

203.000 Es ist eine gebaute Rampe / ein Rampenbauwerk vorhanden! Ja

203.101 Maximale Längsneigung der Rampe: 2 %

203.102 Geringste nutzbare Laufbreite: 100 cm

203.103 Länge des längsten Rampenlaufs: 45 m

203.104.1 Gibt es ein oder mehrere Zwischenpodeste? Nein

203.105 Die Rampe hat keinen Handlauf.

203.106 Die Handläufe werden am Anfang und Ende nicht waagrecht weitergeführt.

203.107.1 BREITE der Bewegungsfläche vor der Rampe: 200 cm

203.107.2 TIEFE der Bewegungsfläche vor der Rampe: 200 cm

203.108.1 BREITE der Bewegungsfläche am Ende der Rampe: 200 cm

203.108.2 TIEFE der Bewegungsfläche am Ende der Rampe: 200 cm

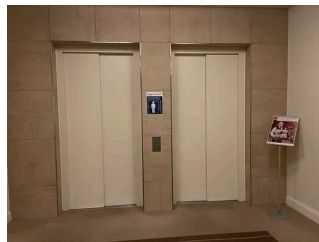
Aufzug

204 Aufzug 1



Aufzug 1

©Anne Wilken



Bewegungsfläche vor den Aufzügen

©Anne Wilken



Bedienfeld

©Anne Wilken

-
- 204.103.1 BREITE der Bewegungsfläche vor dem Aufzug beim Einstieg: 200 cm
 - 204.103.2 TIEFE der Bewegungsfläche vor dem Aufzug beim Einstieg: 200 cm
 - 204.105 Lichte Durchgangsbreite der Aufzugtür: 90 cm
 - 204.106.1 BREITE der Kabine innen: 101 cm
 - 204.106.2 TIEFE der Kabine innen: 220 cm
 - 204.107.1 BREITE der Bewegungsfläche vor dem Aufzug beim Ausstieg: 200 cm
 - 204.107.2 TIEFE der Bewegungsfläche vor dem Aufzug beim Ausstieg: 200 cm
 - 204.104 Der Aufzug ist hell und blendfrei ausgeleuchtet.
 - 204.201 Es gibt kein horizontales Bedientableau.
 - 204.209.0 Die Bedienelemente/Befehlsgeber sind wie folgt angeordnet:
 - 204.209.1 HÖCHSTE Stelle der Bedienelemente: 95 cm
 - 204.209.2 TIEFSTE Stelle der Bedienelemente: 89 cm
 - 204.210 Der waagerechte Abstand von der Ecke der Kabine bis zum ersten Bedienelement (mittig) ist 70 cm.
 - 204.202 Die Bedienelemente und die Beschilderung sind nicht visuell kontrastreich gestaltet.
 - 204.203 Die Bedienelemente und die Beschilderung sind taktil erfassbar.
 - 204.204 Die Beschilderung ist nicht in Brailleschrift vorhanden.
 - 204.205 Die Halteposition wird nicht durch Sprache angesagt.
 - 204.206 Die Bedienelemente bzw. die Beschilderung sind weder bildhaft noch farblich gestaltet.
 - 204.208 Ein abgehender Notruf im Aufzug wird akustisch bestätigt, z.B. durch eine Gegensprechanlage.
 - 204.207 Die Etagennummern sind nicht in der Türleibung oder im Türrahmen taktil erfassbar.

204 Aufzug Tiefgarage



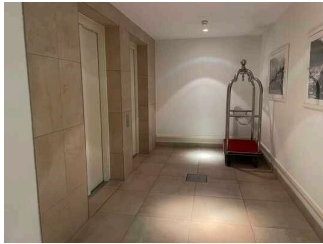
Aufzug Tiefgarage

©Anne Wilken



Aufzug Tiefgarage

©Anne Wilken



Aufzug Tiefgarage

©Anne Wilken

204.103.1 BREITE der Bewegungsfläche vor dem Aufzug beim Einstieg: 200 cm

204.103.2 TIEFE der Bewegungsfläche vor dem Aufzug beim Einstieg: 180 cm

204.105 Lichte Durchgangsbreite der Aufzugtür: 90 cm

204.106.1 BREITE der Kabine innen: 101 cm

204.106.2 TIEFE der Kabine innen: 220 cm

204.107.1 BREITE der Bewegungsfläche vor dem Aufzug beim Ausstieg: 200 cm

204.107.2 TIEFE der Bewegungsfläche vor dem Aufzug beim Ausstieg: 200 cm

204.104 Der Aufzug ist hell und blendfrei ausgeleuchtet.

204.201 Es gibt kein horizontales Bedientableau.

204.209.0 Die Bedienelemente/Befehlsgeber sind wie folgt angeordnet:

204.209.1 HÖCHSTE Stelle der Bedienelemente: 95 cm

204.209.2 TIEFSTE Stelle der Bedienelemente: 85 cm

204.210 Der waagerechte Abstand von der Ecke der Kabine bis zum ersten Bedienelement (mittig) ist 80 cm.

204.202 Die Bedienelemente und die Beschilderung sind nicht visuell kontrastreich gestaltet.

204.203 Die Bedienelemente und die Beschilderung sind taktil erfassbar.

204.204 Die Beschilderung ist nicht in Brailleschrift vorhanden.

204.205 Die Halteposition wird nicht durch Sprache angesagt.

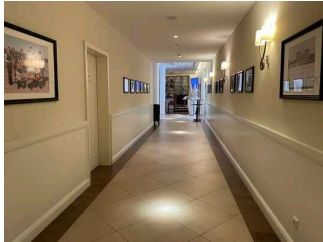
204.206 Die Bedienelemente bzw. die Beschilderung sind weder bildhaft noch farblich gestaltet.

204.208 Ein abgehender Notruf im Aufzug wird akustisch bestätigt, z.B. durch eine Gegensprechanlage.

204.207 Die Etagennummern sind nicht in der Türleibung oder im Türrahmen taktil erfassbar.

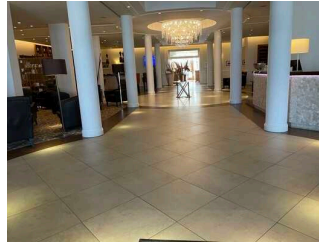
Flur/Weg/Gang innen

205 Weg von der Rezeption zum Öffentlichen WC



Weg von der
Rezeption zum
Öffentlichen WC

©Anne Wilken



Weg von der
Rezeption zum
Öffentlichen WC

©Anne Wilken

205.101 Länge des Flurs/Weges/Ganges: 10 m

205.102 Mindestbreite des Flurs/Weges/Ganges: 200 cm

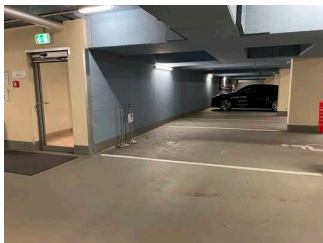
205.118 Die Breite des Weges/Flures ist nicht eingeschränkt.

205.111.1 Es sind Hindernisse, z.B. in den Weg ragende Gegenstände, vorhanden.

205.111.2 Hindernisse: Säulen

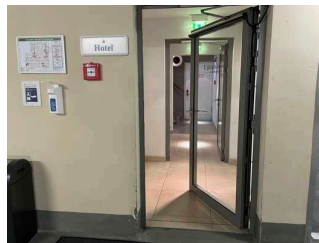
205.115 Es sind Wegezeichen in sichtbarem Abstand vorhanden.

205 Weg vom Parkplatz zum Aufzug/Treppe



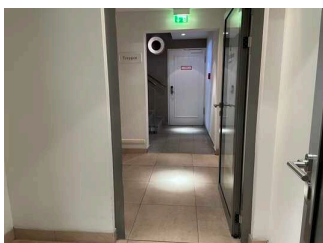
Weg vom Parkplatz
zum Aufzug/Treppe

©Anne Wilken



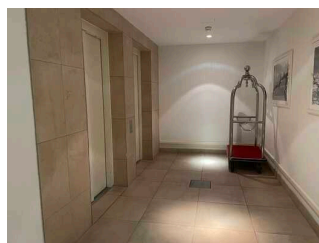
Weg vom Parkplatz
zum Aufzug/Treppe

©Anne Wilken



Weg vom Parkplatz
zum Aufzug/Treppe

©Anne Wilken



Weg vom Parkplatz
zum Aufzug/Treppe

©Anne Wilken

205.101 Länge des Flurs/Weges/Ganges: 5 m

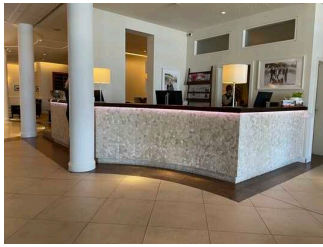
205.102 Mindestbreite des Flurs/Weges/Ganges: 200 cm

205.118 Vorhandene Durchgänge sind mindestens 88 cm breit.

205.111.1 Es sind keine Hindernisse, z.B. in den Weg ragende Gegenstände, vorhanden.

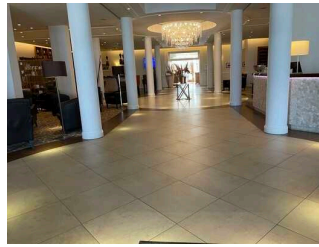
205.115 Es sind Wegezeichen in sichtbarem Abstand vorhanden. Das Ziel des Weges ist in Sichtweite.

205 Weg vom Eingang zur Rezeption



Weg vom Eingang zur
Rezeption

©Anne Wilken



Weg vom Eingang zur
Rezeption

©Anne Wilken

205.101 Länge des Flurs/Weges/Ganges: 3 m

205.102 Mindestbreite des Flurs/Weges/Ganges: 200 cm

205.118 Die Breite des Weges/Flures ist nicht eingeschränkt.

205.111.1 Es sind keine Hindernisse, z.B. in den Weg ragende Gegenstände, vorhanden.

205.115 Das Ziel des Weges ist in Sichtweite.

205 Weg vom Aufzug zur Rezeption

205.101 Länge des Flurs/Weges/Ganges: 20 m

205.102 Mindestbreite des Flurs/Weges/Ganges: 200 cm

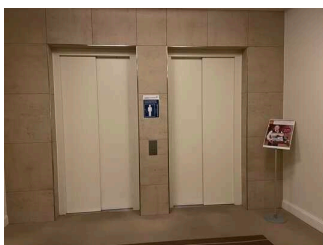
205.118 Die Breite des Weges/Flures ist nicht eingeschränkt.

205.111.1 Es sind Hindernisse, z.B. in den Weg ragende Gegenstände, vorhanden.

205.111.2 Hindernisse: Säulen

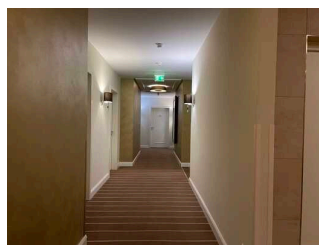
205.115 Es sind Wegezeichen in sichtbarem Abstand vorhanden.

205 Weg vom Aufzug zum Zimmer Nr. 235



Bewegungsfläche vor
Aufzügen

©Anne Wilken



Weg vom Aufzug zum
Zimmer Nr. 235

©Anne Wilken



Weg vom Aufzug zum Zimmer Nr. 235

©Anne Wilken



Wegezeichen Zimmer-Nr.

©Anne Wilken

205.101 Länge des Flurs/Weges/Ganges: 10 m

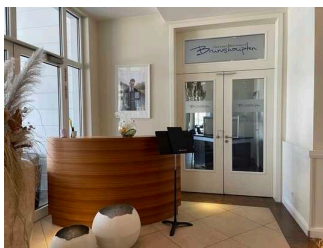
205.102 Mindestbreite des Flurs/Weges/Ganges: 160 cm

205.118 Die Breite des Weges/Flures ist nicht eingeschränkt.

205.111.1 Es sind keine Hindernisse, z.B. in den Weg ragende Gegenstände, vorhanden.

205.115 Es sind Wegezeichen in sichtbarem Abstand vorhanden.

205 Weg von der Rezeption zum Restaurant



Weg von der Rezeption zum Restaurant

©Anne Wilken

205.101 Länge des Flurs/Weges/Ganges: 5 m

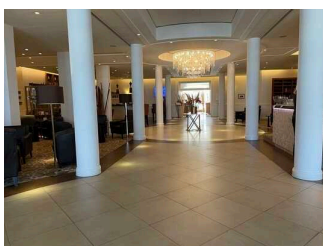
205.102 Mindestbreite des Flurs/Weges/Ganges: 200 cm

205.118 Die Breite des Weges/Flures ist nicht eingeschränkt.

205.111.1 Es sind keine Hindernisse, z.B. in den Weg ragende Gegenstände, vorhanden.

205.115 Das Ziel des Weges ist in Sichtweite.

205 Weg von der Rezeption zu den Tagungsräumen Kühlung 1, 2 und 3



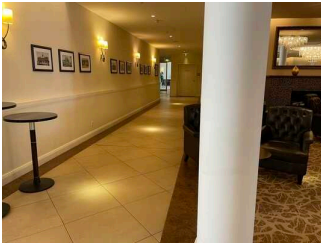
Weg von der Rezeption zu den Tagungsräumen Kühlung 1, 2 und 3

©Anne Wilken



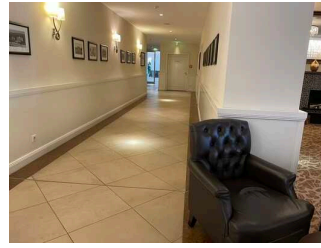
Weg von der Rezeption zu den Tagungsräumen Kühlung 1, 2 und 3

©Anne Wilken



Weg von der
Rezeption zu den
Tagungsräumen
Kühlung 1, 2 und 3

©Anne Wilken



Weg von der
Rezeption zu den
Tagungsräumen
Kühlung 1, 2 und 3

©Anne Wilken

205.101 Länge des Flurs/Weges/Ganges: 10 m

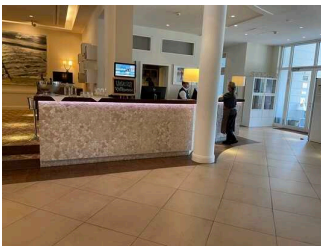
205.102 Mindestbreite des Flurs/Weges/Ganges: 150 cm

205.118 Die Breite des Weges/Flures ist nicht eingeschränkt.

205.111.1 Es sind keine Hindernisse, z.B. in den Weg ragende Gegenstände, vorhanden.

205.115 Es sind Wegezeichen in sichtbarem Abstand vorhanden.

205 Weg von der Rezeption zum Wiener Café



Weg von der
Rezeption zum
Wiener Café

©Anne Wilken



Weg von der
Rezeption zum
Wiener Café

©Anne Wilken

205.101 Länge des Flurs/Weges/Ganges: 5 m

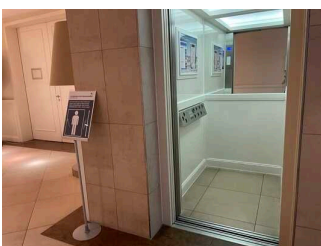
205.102 Mindestbreite des Flurs/Weges/Ganges: 200 cm

205.118 Die Breite des Weges/Flures ist nicht eingeschränkt.

205.111.1 Es sind keine Hindernisse, z.B. in den Weg ragende Gegenstände, vorhanden.

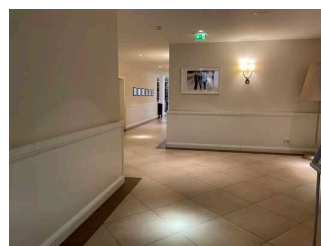
205.115 Das Ziel des Weges ist in Sichtweite.

205 Weg vom Aufzug Tiefgarage zur Rezeption



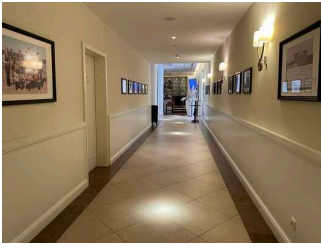
Weg vom Aufzug zur
Rezeption

©Anne Wilken



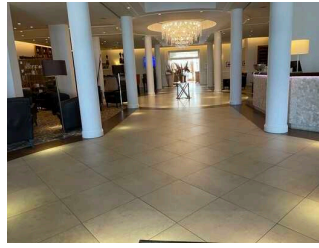
Weg vom Aufzug zur
Rezeption

©Anne Wilken



Weg vom Aufzug zur Rezeption

©Anne Wilken



Weg vom Aufzug zur Rezeption

©Anne Wilken

205.101 Länge des Flurs/Weges/Ganges: 15 m

205.102 Mindestbreite des Flurs/Weges/Ganges: 200 cm

205.118 Die Breite des Weges/Flures ist nicht eingeschränkt.

205.111.1 Es sind keine Hindernisse, z.B. in den Weg ragende Gegenstände, vorhanden.

205.115 Es sind Wegezeichen in sichtbarem Abstand vorhanden.

205 Weg vom Aufzug/Treppe zum Baltic SPA

205.101 Länge des Flurs/Weges/Ganges: 10 m

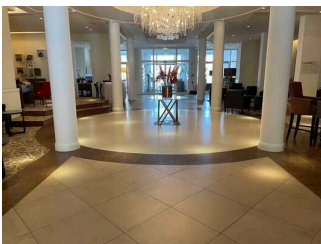
205.102 Mindestbreite des Flurs/Weges/Ganges: 180 cm

205.118 Die Breite des Weges/Flures ist nicht eingeschränkt.

205.111.1 Es sind keine Hindernisse, z.B. in den Weg ragende Gegenstände, vorhanden.

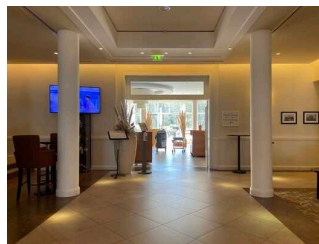
205.115 Es sind Wegezeichen in sichtbarem Abstand vorhanden.

205 Weg von der Rezeption zum Restaurant Fulgen



Weg von der Rezeption zum Restaurant Fulgen

©Anne Wilken



Blick auf den Eingang ins Restaurant Fulgen

©Anne Wilken

205.101 Länge des Flurs/Weges/Ganges: 10 m

205.102 Mindestbreite des Flurs/Weges/Ganges: 200 cm

205.118 Die Breite des Weges/Flures ist nicht eingeschränkt.

205.111.1 Es sind keine Hindernisse, z.B. in den Weg ragende Gegenstände, vorhanden.

205.115 Das Ziel des Weges ist in Sichtweite.

206 Verbindungstür zu Zimmer Nr. 237 (nicht barrierefrei)

206.101 Ist die Tür eine Karussell- oder Rotationstür? Nein

206.103 Lichte Breite des Durchgangs: 92 cm

206.103.2 Art der Tür: Einflügel

206.104 Die Tür wird mit eigenem Kraftaufwand geöffnet.

206.105 Die Tür bzw. der Türrahmen ist nicht visuell kontrastreich zur Umgebung abgesetzt.

206.106 Sind Glastüren (Ganzglastüren) mit Sicherheitsmarkierungen in Höhe von 40–70 cm und 120–160 cm gekennzeichnet? Nicht Anwendbar

206.109.1 BREITE der kleineren Bewegungsfläche vor/hinter der Tür: 100 cm

206.109.2 TIEFE der kleineren Bewegungsfläche vor/hinter der Tür: 200 cm

206.108 Höhe der Türschwelle: 0 cm

206.000 Anmerkungen für den Gast: Das Zimmer Nr. 237 ist kein barrierefreies Zimmer.

212 Beschilderung



Beschilderung

©Anne Wilken



Beschilderung
Upstalsboom
Kühlungsborn

©Anne Wilken

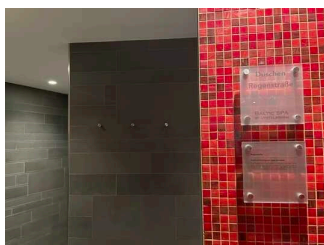
212.107 Die Beschilderung ist in gut lesbarer Schrift gestaltet.

212.101 Es besteht zwischen Schrift/Piktogramm und Hintergrund ein guter visueller Kontrast.

212.111 Zahlen, Buchstaben (bis zu 4 Zeichen) oder Piktogramme sind nicht taktil erfassbar (z.B. Relief- oder Prismenschrift).

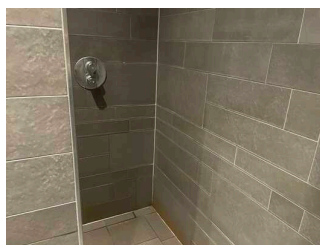
212.110 Es sind keine Informationen vorhanden, die der Orientierung dienen und aus Wörtern bestehen.

100 Duschen im Saunabereich



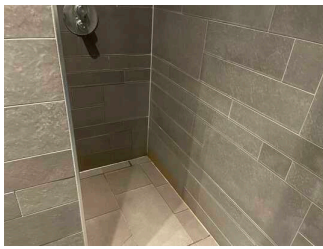
Duschen im
Saunabereich

©Anne Wilken



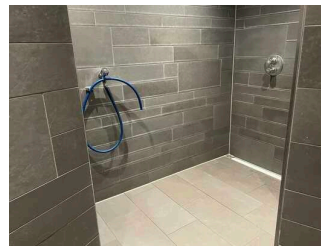
Duschen im
Saunabereich

©Anne Wilken



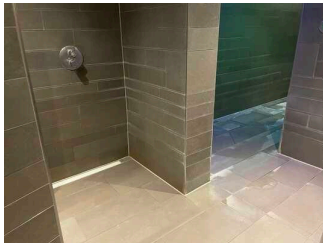
Duschen im Saunabereich

©Anne Wilken



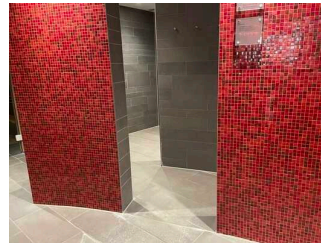
Duschen im Saunabereich

©Anne Wilken



Duschen im Saunabereich

©Anne Wilken



Duschen im Saunabereich

©Anne Wilken

100.101 Der Zugang zu den Duschen ist 83 cm. In den Duschen ist 120 x 150 cm Platz. Die Armaturen sind 112 cm hoch.

302 (150) Allergien und Nahrungsmittelunverträglichkeiten

100 Antje Wegner

100 29.04.2022

Modul All. Allgemeines

150.101 Nichtraucherzonen im Betrieb.

150.101 Kompletter Betrieb rauchfrei. Nein

150.108 Nichtraucherzimmer verfügbar.

150.106 Allergologisch und dermatologisch unbedenkliche Körperpflegeprodukte (z.B. Seife, Shampoo, Cremé) verfügbar. Nein

150.107 Möglichkeit, Medikamente kühl zu lagern.

Fachkompetenz

150.103 Mitarbeiter (inkl. Servicepersonal und Küchenkräfte) sind über die Ausrichtung des Betriebes auf Personen mit Allergien und Unverträglichkeiten informiert und berücksichtigen dies bei der täglichen Arbeit.

150.104 Mitarbeiter sind für den Umgang mit Personen mit Allergien geschult. Nein

Tierhaarallergiker

150.201 Keine Tiere im Betrieb und dessen unmittelbaren Umfeld.

150.202 Mitbringen von Tieren (auch Assistenzhunden) ist untersagt.

150.204 Haustierfreie Zimmer verfügbar.

Pollenallergiker

150.301 Stets aktuelle Informationen über den jahreszeitlichen Verlauf des Pollenflugs der Region. Nein

150.304 Pollengitter für Schlafzimmer verfügbar. Nein

Hausstaubmilbenallergiker

150.401 Kurzfloriger Teppich in zugänglichen Bereichen.

150.402 Boden wird täglich gesaugt.

150.403 Es werden Staubsauger mit HEPA-Filtern verwendet. Nein

150.404 Glatter Bodenbelag in zugänglichen Bereichen.

150.405 Boden wird täglich feucht gewischt. Nein

150.407 Allergenundurchlässige Schutzbezüge (Encastings) für Matratzen, Bettdecken und Kopfkissen vorhanden.

150.408 Allergikergerechte Bettdecken und Kopfkissen ohne Daunen vorhanden.

Spezieller Ernährungsbedarf

150.102 Informationen für Allergiker und Gäste mit speziellem Ernährungsbedarf (z.B. Restaurants, Reformhäuser) vorhanden.

150.501 Angaben zu den Inhaltsstoffen der verwendeten Nahrungsmittel (auch auf Anfrage).

150.502 Möglichkeit, Speisen dem Bedarf entsprechend individuell nach Menge zusammenzustellen.

150.503 Zwischenmahlzeiten auch außerhalb der vorgesehenen Essenszeiten.

150.504 Biokost wird nicht angeboten.

150.505 Von Geschmacksverstärkern freie Kost: auf Wunsch

150.506 Glutenfreie Kost: auf Wunsch

150.507 Fruktosefreie Kost: auf Wunsch

150.508 Von Hauptallergenen freie Kost: auf Wunsch

150.509 Laktosefreie Kost: auf Wunsch

150.510 Vegetarische Kost: mindestens 1 Hauptgericht auf der Speisekarte

150.511 Vegane Kost: auf Wunsch

150.512 Weitere spezielle Kost (z.B. nach religiösen oder kulturellen Aspekten: Halal, Hindu, kosher): auf Wunsch

150.515 Hinweise, dass das Personal bei Allergien und Nahrungsmittelunverträglichkeiten zur Verfügung steht: am Buffet

150.516 Hinweise zu Allergien und Nahrungsmittelunverträglichkeiten: auf Nachfrage